

Profiles of
Bōsō Figures
Drawn in Ukiyo-e
Outlaws

浮世絵でつづる
房総人物伝

アウトローたち

2018
PART I
5/15^{TUE} → 6/9^{SAT}
切られ与三郎



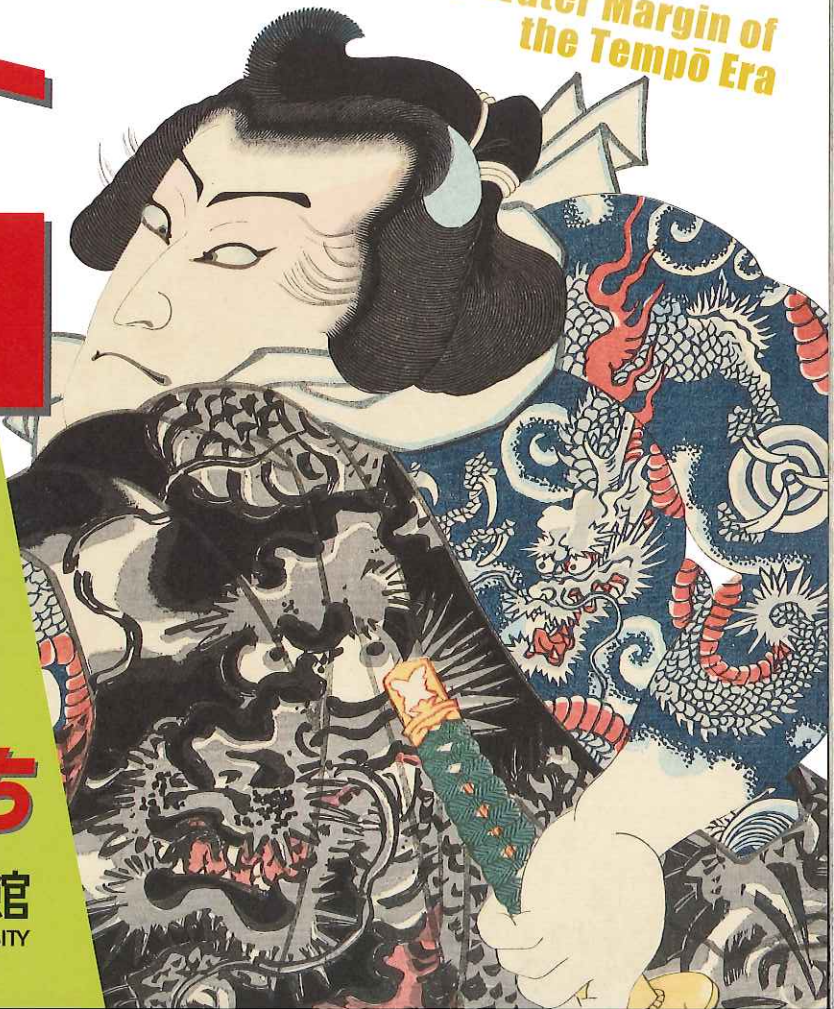
Kirare Yosaburō



Tōgane Moemon

2018
PART II
6/13^{WED} → 6/30^{SAT}
東金茂右衛門
天保水滸伝

The Water Margin of
the Tempō Era



開館時間：午前 10 時～午後 4 時

休館日：日曜日、月曜日

入館料：一般 300 円、高校生以下無料

*Part I のチケットのご提示で、Part II の入館料
が 100 円になります。

図版：上より、歌川豊国《東金茂右衛門》大判錦絵 2 枚続のうち左、1796 年、
早稲田大学演劇博物館蔵 201-4702 [Part II 展示] / 三代歌川豊国・歌川広景《東都富士
三十六景 柳橋》部分、大判錦絵、1860 年、当館蔵 [Part I 展示] / 三代歌川豊国《近
世水滸伝 四代目中村芝翫の魅力富五郎》部分、大判錦絵、1861 年、当館蔵 [Part II 展示]



城西国際大学水田美術館
MIZUTA MUSEUM OF ART, JOSAI INTERNATIONAL UNIVERSITY



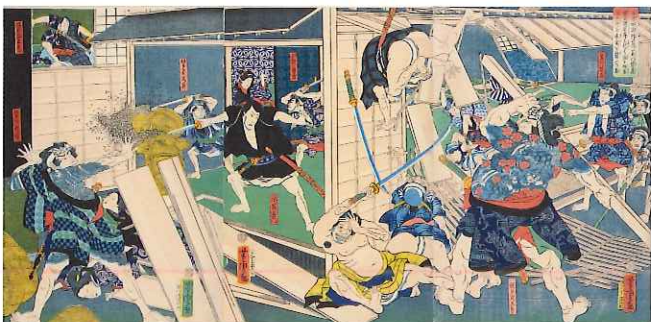
1



2



3



4



5

江戸から明治にかけて、房総ゆかりの人物や事件から生まれた歌舞伎が人気を集め、多くの浮世絵が出版されました。このたびの展覧会は 2 期にわけ、パート I では歌舞伎『与話情浮名横櫛』の主人公の切られ与三郎を紹介します。与三郎が木更津の浜で地元の親分の妾お富を見初めたことから始まる物語は、その男ぶりと波乱に満ちた展開で大ヒットしました。

パート II では、東金茂右衛門と「天保水滸伝」を紹介します。江戸中期より様々な歌舞伎に登場する東金茂右衛門は、東金で酒や醤油醸造業を営んだ豪商がモデルになったといわれています。「天保水滸伝」は、幕末の利根川下流域でおこった侠客たちの闘争事件をもとにしたもので、数百人の役人と戦い籠城の末自決した勢力富五郎は、お上にたてつくヒーローとして語られました。浮世絵をとおして、人々を夢中にさせたアウトローたちの物語をお楽しみください。

Kabuki became popular from the Edo period to the Meiji period, based on figures and events related to the Bōsō Peninsula. Subsequently, a large number of ukiyo-e works were published. The exhibition consists of two parts. Part I features works themed on Kirare Yosaburō, the main character of *Yowanasake Ukina no Yokogushi*, a kabuki play. At the beginning of the story, Yosaburō falls in love at first sight with Otomi, the subordinate wife of the local gang boss, at the beach in Kisarazu. The kabuki play was a smash hit because of Yosaburō's very masculine traits and the incredibly eventful story.

Part II of the exhibition shows works themed on Tōgane Moemon and *The Water Margin of the Tempō Era*. The character Tōgane Moemon is said to have been inspired by a wealthy merchant that ran sake and soy sauce brewing businesses in Tōgane. The role has appeared in a number of kabuki plays since the middle of the Edo period. *The Water Margin of the Tempō Era* is based on the battle of the wayward, chivalrous people along the lower Tone River at the end of the Edo period. They fought against hundreds of government officers. Seiriki Tomigorō killed himself following a siege. He is remembered as a hero who rebelled against the government. Enjoy the stories of outlaws who enthralled people through ukiyo-e.

PART I 浮世絵でつづる 房総人物伝 切られ与三郎

PART II アウトローたち 東金茂右衛門・天保水滸伝

Profiles of Bōsō Figures Drawn in Ukiyo-e: Outlaws Kirare Yosaburō, Tōgane Moemon and The Water Margin of the Tempō Era

- 講演会
 - 6月23日 [土] 午後1時30分～3時
 - 「天保水滸伝の歴史世界」
 - 米谷博氏 (銚子市文化財審議会委員)
 - 図書館3階プレゼンテーションホールにて
 - *聴講無料/要予約
- ギャラリートーク
 - (当館学芸員による展示解説)
 - 5月19日 [土]、6月30日 [土]
 - 午後1時30分～

- 図版
1. 榎田善好文・歌川国芳画『与話情浮名横櫛』中本、1853～55年、東京都立中央図書館特別文庫蔵 [Part I 展示]
 2. 月岡芳年《新撰東錦絵 於富与三郎話》大判錦絵2枚続、1885年、当館蔵 [Part I 展示]
 3. 三代歌川豊国《梨園俠客伝 東金茂右衛門、筑波茂右衛門》大判錦絵2枚続、1864年、早稲田大学演劇博物館蔵 006-5630,5634 [Part II 展示]
 4. 歌川芳虎《近世水滸伝の内 笠川髭蔵競力民五郎と計て闇に飯岡捨五郎が妾を襲ふの図》大判錦絵3枚続、1867年、当館蔵 [Part II 展示]
 5. 豊国周《神力谷五郎豪傑さいごの図》大判錦絵3枚続、1867年、早稲田大学演劇博物館蔵 007-1348,1349,1350 [Part II 展示]

【交通案内】●JR 外房線大網駅または JR 総武本線成東駅乗り換えで JR 東金線求名 (ぐみょう) 駅下車、徒歩 5 分

●車では、京葉道路・館山自動車道の千葉東ジャンクションより千葉東金道路に入り、東金インター下車、国道 126 号線を成東方面へ約 20 分、信号「城西国際大前」右折

●次の各駅よりシャトルバス運行

駅名(乗場) / 時刻	
JR 東京駅 (八重洲中央口サンマルビル前バス停)	9:00
JR 千葉駅 (東口千葉興業銀行前 17 番バス停)	10:10 14:05
JR 蘇我駅 (東口ロータリー内バス停)	10:10 12:10 14:05
JR 大網駅 (改札口前バス停)	10:15 10:50 11:55 13:15 14:20
JR 成東駅 (改札口前)	11:35 14:45
JR 東金駅 (東口ロータリー)	10:30 12:10 13:30
京成成田駅 (東口コンフォートホテル成田前)	10:45 13:55

【Open】10:00—16:00 【Closed】Sundays and Mondays 【Admission】300 yen (free for high school students and under) 【Access】●By train: take either the JR Sotobō Line to Ōami Station or the JR Sōbu Main Line to Narutō Station; change trains and take the JR Tōgane Line; get off at Gūmyō Station; 5 minutes walk to the university ●By car: take either the Keiyō Highway or the Tateyama Expressway to the Chiba-higashi Junction; from there, enter the Tōgane Toll Road; exit at Tōgane and take National Highway (Route) 126 in the direction of Narutō for about 20 minutes; at the signal at Josai International University Mae, turn right ●Shuttle Bus Service Available from: JR Tokyo Station, JR Yokohama Station, JR Nishifunabashi Station, JR Kisarazu Station, JR Chiba Station, JR Soga Station, JR Ōami Station, JR Narutō Station, JR Tōgane Station, Keisei Narita Station

城西国際大学水田美術館
MIZUTA MUSEUM OF ART, JOSAI INTERNATIONAL UNIVERSITY
〒283-8555 千葉県東金市求名 1 番地・図書館棟 1 階 Tel. 0475-53-2562
1 Gumyō, Tōgane-shi, Chiba 283-8555, Japan <https://www.jiu.ac.jp/museum/>

