

Bus Terminal Tokyo Yaesu OPEN!! / バスターミナル東京八重洲オープン!!

地下街経由で東京駅に直結!
便利で快適なバスターミナルをぜひご利用ください!

[アクセス案内]



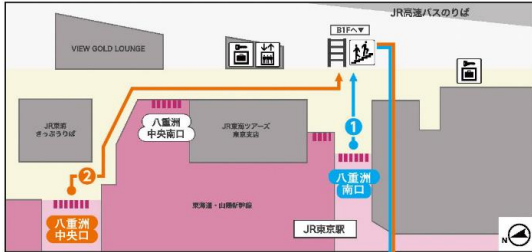
東京ミッドタウン八重洲・地下2階
「城西国際大学」行きは、13番乗り場

東京駅八重洲口からのアクセス

東京駅 八重洲口

1 地下(八重洲地下街)からのアクセス

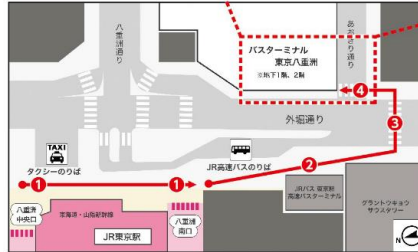
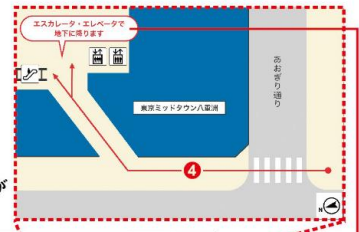
- 八重洲南口改札から改札を出たら、まっすぐ進みガラス扉先の階段を降ります。
- 八重洲中央口改札から改札を出たら右斜め前方向に進み、つきあたりを右に曲がります。右手に八重洲南口が見えたら左側のガラス扉先の階段を降ります。



2 地上からのアクセス

東京駅八重洲南口を出て正面に見える高層ビル(東京ミッドタウン八重洲)の地下にあります。

- JR東京駅(八重洲中央口、八重洲南口)を出ます。
 - 駅ビルを背にして右方向に進みます。
 - JR高速バス乗り場を過ぎて最初の信号で横断歩道を渡ります。
 - 左方向に進むと「東京ミッドタウン八重洲」の入口があります。
- ※地下にバスターミナルがあります。



B1F [八重洲地下街]

地上階段を降り、「八重洲地下街」の「南口通り」をまっすぐ進むと、右手にバスターミナル入口があります。



B2F [バス乗り場]

バス乗り場は地下2階にあります。ターミナル内にある出発案内板で、乗車するバスの乗り場をご確認ください。

