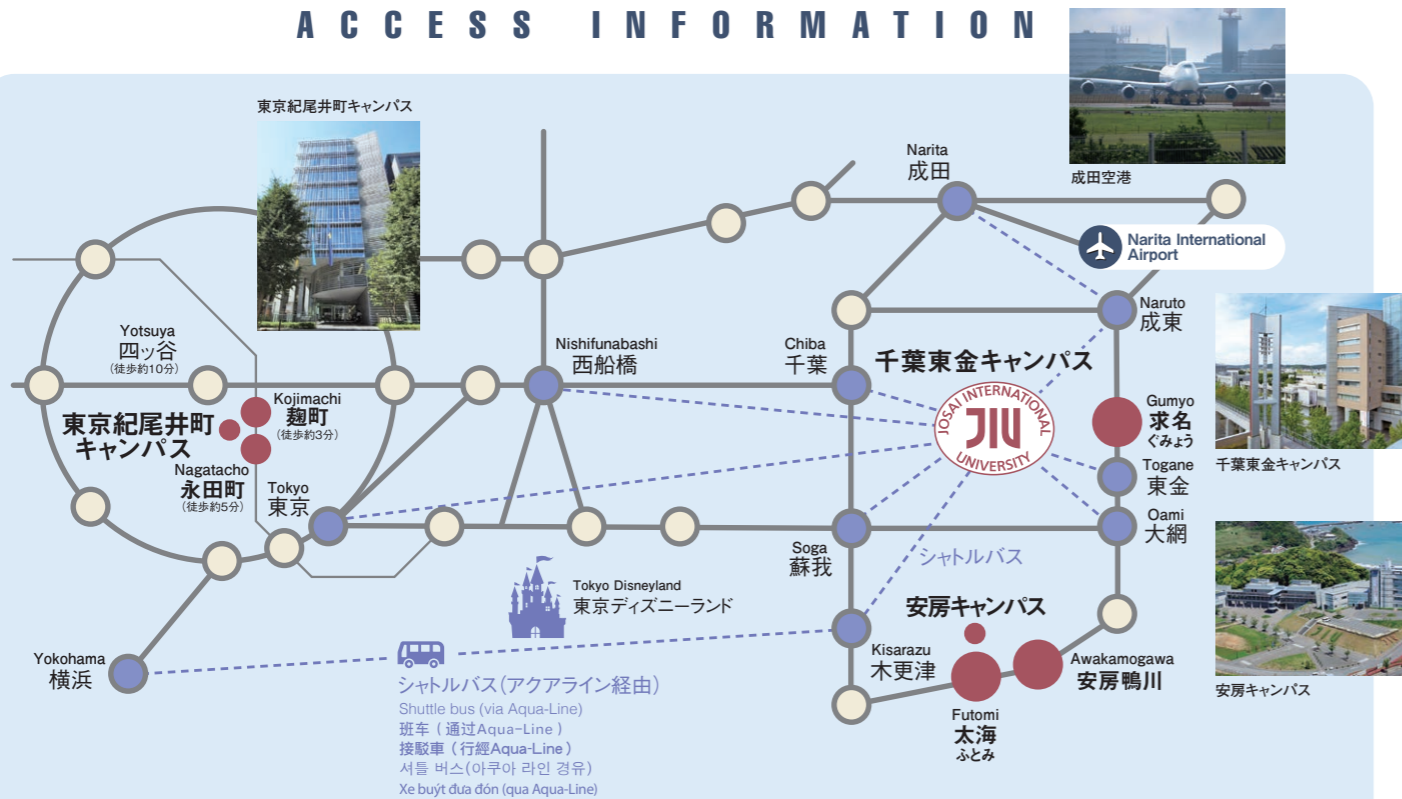


ACCESS INFORMATION



JIUキャンパスへのアクセス

- JR外房線大網駅またはJR総武本線成東駅乗り換え、JR東金線求名(くみょう)駅下車徒歩5分
- 千葉東金有料道路[東金インターチェンジ]より車で20分
- JR東京駅、JR横浜駅(アクアライン、JR木更津駅経由)、JR西船橋駅、JR大網駅、JR蘇我駅および京成成田駅(JR成東駅経由)よりシャトルバス運行

Access to JIU Campus

- Change at Oami Station on the JR Sobu Line, or Naruto Station on the JR Sobu Main Line, to the JR Togane Line, and get off at Gumyo. Approx. JIU is approx. 5 min. from Gumyo Station to JIU on foot.
- Approx. 20 min. by car from the Togane Interchange of the Chiba-Togane Toll Road.
- Shuttle buses are available from each station listed below: JR Tokyo, JR Yokohama (via Aqua-Line), via JR Kisarazu, Station, JR Nishifunabashi, JR Oami, JR Soga, and Keisei Narita stations. (via JR Naruto Station).

前往JIU校区的交通指南

- 在JR外房线大网站或者JR总武本线成东站换乘JR东金线，于“求名”站下车步行约5分钟。
- 出千叶东金收费高速公路“东金出入口”后开车约20分钟。
- 在JR东京站、JR横浜站(途径东京湾跨海公路、JR木更津站)、JR西船桥站、JR大网站、JR苏我站、京成成田站(途径JR成东站)有校车接送。

前往JIU校区的交通指南

- 在JR外房線大網站或者JR總武本線成東站轉乘JR東金線，在求名站下車步行約5分鐘。
- 千葉東金收費高速公路「東金交流道」開車約20分鐘。
- 在JR東京站、JR橫濱站(東京灣跨海公路、行經JR木更津站)、JR西船橋站、JR大網站、JR蘇我站、JR成東站及京成成田站(行經JR成東站)有校車接送。

JIU캠퍼스 교통안내

- JR소토보센(外房線) 오오아미(大網)역 또는 JR소부혼센(總武本線) 나루토(成東)역에서 JR도가네센(東金線)으로 갈아타서 구묘(求名)역에서 내립니다. 구묘(求名)역 하차 도보 5분
- 지바토가네(千葉東金) 유료도로 “도가네(東金)IC”에서 자동차로 20분
- JR도쿄역, JR오코하마역(아쿠아라인, JR기사라즈(木更津)역 경유), JR니시후나바시(西船橋)역, JR오오아미(大網)역, JR소가(蘇我)역 및 게이세이나리타(京成成田)역(JR나루토(成東)역 경유)에서 셔틀버스 운행

Kết nối giao thông đến trường đại học quốc tế Josai

- Đi bằng tuyến tàu điện Sotobosen của hãng tàu JR từ nhà ga Oami, hoặc đi bằng tuyến tàu sobuhonsen-đổi tàu ở nhà ga Naruto, hoặc đi bằng tuyến tàu Toganesen, đến nhà ga Gumyo và đi bộ 5 phút.
- Đi bằng đường có thu phí Togane của tỉnh Chiba, đến nút giao thông có tên là Togane interchange, rẽ xuống đi tiếp và mất khoảng 20 phút.
- Đi bằng tàu điện của hãng tàu JR từ nhà ga Tokyo, hoặc đi bằng tàu tốc hành từ nhà ga Yokohama-chạy xuyên qua nhà ga Kisarazu, hoặc đi bằng tàu điện xuất phát từ các nhà ga: Nishifunabashi eki, Oami eki, Soga eki, và đi bằng tuyến xe bus xuất phát từ nhà ga Keiseinarita (Xuyên qua nhà ga Naruto)

城西国際大学

〒283-8555 千葉県東金市求名1番地
城西国際大学 留学生別科
TEL.0475-55-8859 海外から +81-475-55-8859
FAX.0475-53-2207 海外から +81-475-53-2207



<https://www.jiu.ac.jp/bekka/>

出願方法は留学生別科のホームページをご覧ください。

- To apply, please go to the Japanese Studies Program's homepage at <https://www.jiu.ac.jp/bekka/>
- 報名方法 請參看留學生別科的網頁。
- 申請方法 請看學校留學生別科首頁。
- 원서 제출 방법은 유학생별과 홈페이지를 참조해 주십시오.
- Phương pháp nộp hồ sơ dự tuyển: Tìm hiểu thông qua trang web của khoa.

城西国際大学

JOSAI INTERNATIONAL UNIVERSITY

留学生別科

Japanese Studies Program for International Students

P07-P10

JOSAI INTERNATIONAL UNIVERSITY
Japanese Studies Program for International Students

P11-P14

城西国際大学
留学生別科

P15-P18

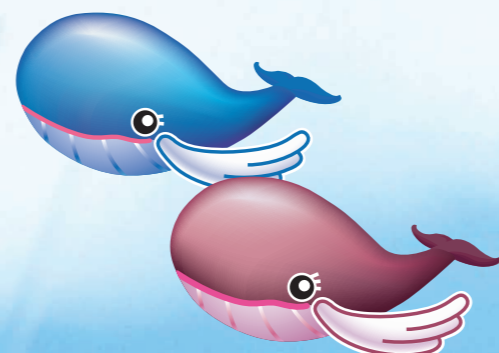
城西國際大學
留學生別科

P19-P22

조사이국제대학
유학생별과

P23-P26

Trường Đại Học Quốc Tế Josai
Khoa du học sinh nước ngoài





城西国際大学 学長

杉林 堅次

Sugibayashi Kenji

JIU留学生別科は、日本語や日本文化、日本社会について勉強し、大学の学部や大学院への進学準備をする1年間のコースです。

留学生別科生は、7学部、6研究科を有する城西国際大学の施設・設備を自由に利用でき、日本人の学部生・大学院生との交流機会も豊富です。海外姉妹大学の交換留学生やサマースクール留学生など、世界各地からの留学生もキャンパスで学んでおり、学外研修や学内行事を通して交流を深めています。

JIUの建学精神は、「学問による人間形成」です。そして「国際社会で生きる人間としての人格形成」を本学の教育の目標としています。JIU留学生別科では、国際社会で活躍できるグローバル人材の育成に、常に積極的かつ真剣に取り組んでいます。

President of Josai International University Kenji Sugibayashi

The Japanese Studies Program for International Students of Josai International University offers a one-year course in Japanese language, culture, and society for foreign students who wish to advance to undergraduate and postgraduate programs.

Students of the Japanese Studies Program are eligible to use the full range of facilities available at Josai International University. The university comprises 7 faculties and 6 postgraduate schools. Students also have abundant opportunities to build lasting friendships with Japanese students on campus and the many other international students from sister universities who are studying at our university as exchange students and summer school students deepen exchanges through off-campus workshops or events on campus.

Our university's motto is "Character building through learning," and our aim is to educate students in order to help them develop the skills needed to play an active role in the international community. The Japanese Studies Program always endeavors to accomplish this aim.

城西国際大学学長 杉林堅次

JIU留学生別科は学習日本語、日本文化、日本社会相关知识、为准备升入大学或研究生而设置的一年制课程。

留学生別科的学生可以自由使用城西国际大学所设7个本科学院系、6个研究生院的基础设施和设备，同日本大学生、研究生的交流机会也很多。从海外姐妹校来的交换留学生和夏令营活动来的学生等，世界各地来的留学生都在同一校区学习，别科生可以通过校外的研修和校内交流活动来增进交流。

JIUの建校宗旨是“以学树人”。“塑造人品以立足国际社会”是本校的教育目标。JIU留学生别科积极努力地培养留学生成为活跃于国际社会的国际型人才。

城西國際大學校長 杉林堅次

JIU留學生別科是一個在學習日文，日本文化與日本社會的同時，也為進入大學部或研究所而準備的一年制學程。

別科留學生可自由使用城西國際大學內包含7個學系，6個研究所的設施與設備，與日本人的大學生，研究生等進行交流的機會也相當豐富。此外，校園內也有來自海外姊妹校的交換留學生以及暑期遊學的留學生等世界各地的學生，透過校外研習與校內活動相互增進交流。

JIU的辦學精神為「以學樹人」。此外，本校的教育目標為「適應國際社會之人才的品格教育」。JIU留學生別科不斷以積極並認真的態度，努力培育活躍於國際社會的全球化人才。

조사이국제대학 학장 스키바야시 겐지

JIU유학생별과는 일본어와 일본 문화, 일본 사회에 대해에 대해 배우며 대학 학부나 대학원 진학을 준비하는 1년 코스입니다.

유학생별과생은 7개 학부와 6개의 연구과가 있는 대학의 시설과 설비를 자유롭게 이용할 수 있으며, 일본인 학부생 및 대학원생과 교류할 수 있는 기회도 풍부합니다. 해외 자매대학에서 온 교환 유학생과 서머스쿨에 참가한 유학생 등, 세계 각지에서 온 외국인 유학생도 같은 캠퍼스에서 수강하며 학외 연수와 학내 행사를 통해 교류를 다지고 있습니다.

JIU의 건학이념은 "배움을 통한 인간 형성"입니다. 그리고 "국제 사회에서 살아가는 사람의 인격 형성"입니다. JIU유학생별과에서는 국제 사회에서 활약할 수 있는 글로벌 인재육성을 위해 적극적이고 진지한 자세로 임하고 있습니다.

Hiệu trưởng trường đại học quốc tế Josai Sugibayashi Kenji

Khoa du học sinh nước ngoài - Trường Đại Học Quốc Tế Josai là nơi học tập các chuyên ngành nhật ngữ, văn hóa nhật bản, và xã hội nhật bản học trong thời gian 1 năm, khoa cũng chính là nơi chuẩn bị kiến thức cần thiết để dự tuyển vào hệ đại học và hệ cao học.

Du học sinh của khoa có thể sử dụng trang thiết bị, cơ sở vật chất hiện có của 7 khoa hệ đại học và 6 chuyên khoa hệ cao học khác trong trường, đồng thời cũng có nhiều cơ hội giao lưu với sinh viên người bản xứ ở hệ đại học và cao học cùng trường. Hơn thế, du học sinh giao lưu đến từ các trường kết nghĩa, và du học sinh tham gia khóa hè cũng đang học tập tại khoa, thông qua các hoạt động nghiên cứu, các lễ hội ... trong và ngoài trường, giúp cho sinh viên có thể giao lưu với nhau ngày một tốt hơn.

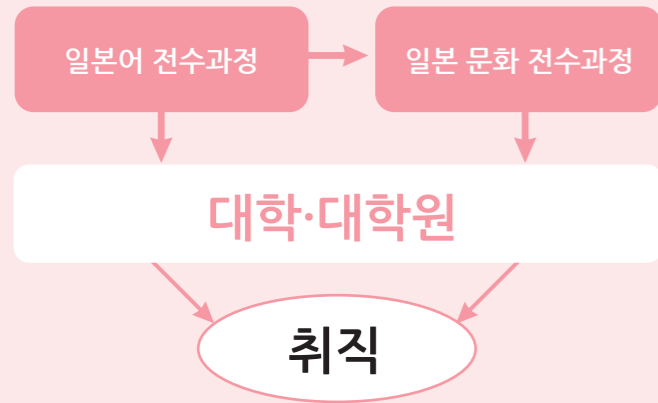
Tinh thần kiến học của Trường Đại Học Quốc Tế Josai là giáo dục làm người thông qua học vấn. Đồng thời, mục tiêu về giáo dục và học vấn của trường là "Giáo dục nhân cách làm người trong xã hội toàn cầu". Khoa du học sinh nước ngoài của trường đã và đang tích cực đào tạo nhân tài có thể làm việc tại môi trường xã hội mang tính toàn cầu.

유학생별과

조사이국제대학 유학생별과는 대학 및 대학원 진학을 원하는 유학생 및 단기 유학생을 위한 1년간의 단기집중 코스로, 수준 높은 일본어와 일본 문화 교육을 실시합니다. '이해하기 쉬운 수업'과 '친절하고 자상한 지도'를 바탕으로 종합적인 일본어 능력을 키워줍니다. 또한 대학 및 대학원 진학에 필요한 일본어능력시험과 일본 유학시험(일본어 시험) 대책 강좌, 논문 작성의 기초를 배울 수 있는 강좌를 마련해 학생들이 목표로 하는 곳에 진학할 수 있도록 지도하고 있습니다.

조사이국제대학 캠퍼스에서는 일본인 학생과 세계 각국에서 온 많은 유학생이 학업에 임하고 있습니다. 이러한 국제적인 교육 환경을 갖춘 곳에서 배우며, 다양한 문화적인 배경을 가진 사람들과 교류함으로써 국제적인 감각을 키워 나갈 수 있습니다. '국제사회를 살아가는 인재'가 되기 위한 자질을 연마해 가는 것은 유학생별과의 목표이기도 합니다.

● 별과 과정과 진로 지도안



유학생별과장 인사말

유학생별과장

조사이국제대학 유학생별과는 1998년에 개설된 이래, 많은 유학생을 본 대학의 학부 및 대학원에 진학 시켜 왔습니다. 대학의 건학이념인 '학문을 통한 인간 형성'은 유학생별과에도 적용됩니다. 인간은 '배움'을 통해 크게 성장하고 풍요로운 인생을 보낼 수 있습니다. 우리는 유학생별과에 입학한 국내외 유학생들이 이곳에서 열심히 배워서 장래에 일본 및 전 세계에서 국제적으로 활약할 수 있는 인재가 되기를 바랍니다.

자신이 태어난 나라를 떠나 일본이라는 외국 문화 속에서 생활하려면 여러 가지 힘든 점도 많을 것입니다. 유학생별과에서는 그러한 불안감을 조금이라도 없애고 공부에 전념할 수 있도록 지원하고 있습니다. 또한 각자의 수준에 맞는 일본어반에서 착실하게 일본어 실력을 키워 나가, 일본인 학생 및 지역 주민들과의 교류를 통해 일본어 커뮤니케이션 능력을 익힐 수 있게 합니다.

일본의 대학 및 대학원 입학을 생각하고 계신 분, 수준 높은 일본어 능력 습득을 목표로 하고 계신 분은 먼저 저희 대학 유학생별과의 문을 두드려 주십시오.

일본어 전수과정

일본어 전수과정은 학부 강의를 수강할 수 있을 정도의 일본어 능력을 기르는 것을 목표로 합니다. 입학 시 일본어능력시험 N5이상을 취득한 자, 또는 그와 동등한 일본어 실력을 가진 유학생을 대상으로 하여 알기 쉬운 일본어로 수업을 진행합니다. 각자의 수준에 맞는 일본어반에서 배우며 착실하게 일본어 능력의 향상을 도모합니다.

일본 문화 전수과정

일본 문화 전수과정은 상급 일본어 능력과 일본 문화에 관한 지식을 기르고, 학부 및 대학원의 수업을 순조롭게 따라갈 수 있도록 지도하는 것을 목표로 합니다. 입학 시 일본어능력시험 N3이상을 취득한 자, 또는 그와 동등한 일본어 실력을 가진 유학생을 대상으로 하여 일본어로 수업을 진행합니다. '일본어 전수과정'(1년)을 수료한 후에 입학할 수도 있습니다.

수업 과목과 수료 요건

	일본어 전수과정	일본 문화 전수과정
수료 요건	37학점 이상 취득할 것	33학점 이상 취득할 것
일본어 분야	일본어 기초 a~d (문자·어휘·문법) 일본어 기초 e, f (수용·산출) 일본어 초급 a~d (문자·어휘·문법) 일본어 초급 e, f (수용·산출) 일본어 초중급 a~c (문자·어휘·문법·수용) 일본어 초중급 d (산출) 일본어 초중급 e (언어지식) 일본어 초중급 f (듣기) 일본어 초중급 g (독해) 일본어 중급 a~c (문자·어휘·문법·수용) 일본어 중급 d (말하기 산출) 일본어 중급 e (필기 산출) 일본어 중급 f (언어 지식) 일본어 중급 g (듣기) 일본어 중급 h (독해)	일본어 중상급 a (종합) 일본어 중상급 b (수용) 일본어 중상급 c (말하기 산출) 일본어 중상급 d (쓰기) 일본어 중상급 e (언어 지식) 일본어 중상급 f (듣기) 일본어 상급 a (종합) 일본어 상급 b (영상 작품의 일본어) 일본어 상급 c (현대문 읽기) 일본어 상급 d (구두 발표) 일본어 상급 e (논문 작성) 비즈니스 일본어 I, II 일본어 프로젝트 학습 a, b
일본 문화 분야	일본 문화 연습 IA, IB 일본 문화 연습 IA, IB	일본 문화 연습 IIA, IIB 일본 문화 연습 IIA, IIB 일본 지리와 역사 일본 사회 일본 정치와 경제
세미나	기초 세미나 I	기초 세미나 II
공통 과목	현대 세계와 일본 / 영어 커뮤니케이션	

유학생별과 졸업생의 목소리



HOANG THI BICH NGOC
[경영정보학 연구과 진학]

저는 베트남에서 대학교를 졸업한 후, 일본의 대학원에서 공부하기 위해 유학을 왔습니다. 유학생 별과에서 1년 반 배운 후, 경영정보학 연구과에 입학했습니다. 유학생 별과에서 여러 나라 유학생들과 함께 일본어와 일본 문화를 즐겁게 공부할 수 있었습니다. 특히 일본의 유명한 곳을 견학할 수 있어서 즐거웠습니다. 경영정보학 연구과에서는 관심 있는 테마를 골라서 연구하고 있습니다. 졸업하면 베트남으로 돌아가 일본계 은행에서 일하고 싶습니다.



HASAN MD KAMRUL
[경영정보학부 진학]

저는 방글라데시의 다카에서 왔습니다. 유학생별과에서 일본어를 1년 공부한 후 경영정보학부에 입학했습니다. 별과에서는 스피치 콘테스트에 참가하는 등, 소중한 경험을 많이 해볼 수 있었습니다. 장래에는 글로벌 비즈니스에 종사하고 싶어서 주로 기업의 경영 관리를 배우고 있습니다.



고 정 의
[미디어학부 진학]

유학생별과에서 반년간 공부한 후 미디어학부에 입학했습니다. 별과에서 공부했던 시간들은 매우 의미 있었고, 반년 만에 일본어능력시험 N1에 합격할 수 있었습니다. 별과에서는 공부뿐만 아니라 연수 여행과 간담회 등 재미있는 활동들이 있어, 이 모든 것들이 저를 성장시키는 계기가 되었습니다. 별과에서 보낸 즐거운 추억들은 항상 제 마음속에 자리 잡고 있습니다. 대학을 졸업하면 대학원에 진학할 예정이며, 지금은 목표를 향해 열심히 노력하고 있습니다.



TRAN TRUNG KHUONG
[국제 어드미니스트레이션 연구과 진학]

저는 유학생별과에서 1년 동안 일본어를 배웠습니다. 별과 선생님께서 많이 가르쳐 주신 덕분에 국제 어드미니스트레이션 연구과에 입학할 수 있었고, 일본 유학을 통해 많은 도전과 새로운 경험을 할 수 있었습니다. 앞으로도 연구에 정진함과 동시에 일본 문화와 전통을 배우며, 일본인을 비롯하여 여러 나라에서 온 사람들과 활발한 교류를 하고 싶습니다.

학습 환경과 지원

□ 대학 및 대학원 진학 시 지원

- 진학설명회와 오픈캠퍼스에 참가할 수 있으며, 어드바이저에게 철저한 진학지도 받을 수 있습니다.
- 본교 학부 및 대학원에 대한 추천제도가 있습니다.
- 본교 학부에 진학할 때 입학금과 수업료를 감면받을 수 있습니다.
- 별과에 재학 중이며 성적과 품행이 우수한 학생은 학부 및 대학원의 수업을 청강할 수 있습니다. (조건부)

□ 대학의 교육설비 이용

도서관, 미술관, 정보기기설비, 운동장, 체육관, 식당 등 조사이국제대학의 시설과 설비를 사용할 수 있습니다.

□ 어드바이저 제도

전임교원이 학생 한 명 한 명에게 어드바이저로 지정돼 유학생들과 진학에 관해 상담해 줍니다.

□ 클래스 코디네이터 제도

학업 수준이 단계적으로 향상될 수 있도록 레벨별로 클래스를 만들고 각 클래스에 코디네이터를 배치해 학생 개개인의 학습 상황을 파악하고 지도합니다.

□ 일본어 학습 지원

오피스아워 중 교원의 학습 지원, 일본어교수법을 배우는 일본인 학생에 의한 멘토제도, 수업 자원봉사자의 지원을 통해 일본어능력을 향상할 수 있습니다.

대학 생활



입학식

□ 사무실 지원

학생들이 안심하고 공부에 전념할 수 있도록 사무 직원이 입국 후 각종 수속과 아파트 소개 등 일본 생활에 필요한 여러 문제에 대해 다양하게 지원하고 학생 한 사람 한 사람에게 정성을 다합니다.

□ 활동 및 이벤트 참가

다도나 테니스 등의 동아리 활동, 대학축제, 견학투어와 마라톤대회 등의 지역 이벤트, 해외 방문단과의 교류활동 등에 참가해 다양하게 체험함으로써 유학생들을 다채롭게 만들 수 있습니다.

□ 지역 주민과의 교류

지역의 국제교류협회가 주최하는 일본어스피치대회와 교류파티, 지역 주민의 수업방문 등을 통해 지역과 연계함으로써 일본의 문화와 사회에 대한 이해를 높일 수 있습니다.

□ 아파트 소개

지역 주민과 집주인의 협조를 얻어 유학생을 위한 집을 제공하고 있습니다.

□ 캠퍼스 생활

유학생들과 사무실과 교실은 대학 캠퍼스에 있으며, 대학생 및 대학원생과 함께 캠퍼스에서 생활합니다. 따라서 진학한 후에도 안심하고 공부와 동아리활동을 할 수 있습니다.

일본어반



조사이국제대학 진학

학부

경영정보학부

■ 종합경영학과

판매, 기획, 유통, 물류, 국제비즈니스 분야, 기업에서 활약할 수 있는 인재를 육성합니다. 글로벌 비즈니스 마케팅, 공공 매니지먼트, 스포츠 매니지먼트, 정보 매니지먼트의 4개 코스 중에서 선택할 수 있습니다.

국제인문학부

■ 국제문화학과

이문화 이해력"을 함양하고 국제 감각에 뛰어나며 넓은 시야와 통찰력을 갖춘 인재를 육성합니다.

■ 국제교류학과

이문화 교류를 실천할 수 있는 지식과 문제 해결을 위한 커뮤니케이션 능력 및 어학 능력을 갖춘 인재를 육성합니다.

미디어학부

■ 미디어 정보학과

미디어아트, 미디어 테크놀로지, 미디어 디자인의 3개 분야를 연계해 배움으로써 새로운 창조력과 제작 능력을 육성합니다.

관광학부 ※아와 캠퍼스

■ 관광학과

어학 능력과 호스피탈리티, 관광 사무, 관련 자격증 취득 준비 등 기존에 필요했던 것뿐만 아니라 지역 문화와 자연, 몸과 마음의 건강에 대해서도 배우며 21세기에 어울리는, 더 깊이 있고 매력적인 관광을 창출해 가는 인재를 육성합니다.

복지종합학부

■ 복지종합학과

아동복지, 개호복지, 소셜 서비스의 3개 코스가 있으며, 전문적인 지식과 기술을 갖춘 복지전문가를 육성합니다.

그 밖에 간호학부, 약학부, 복지종합학부 이학요법학과가 있습니다.

대학원

인문과학연구과

■ 국제문화 전공 [석사 과정]

국제사회에 통용되는 유연하고 폭넓은 고도의 체계적 지식과 실천적 능력을 갖춘 연구자 및 전문 직업인을 양성합니다.

■ 여성학 전공 [석사 과정]

세계적이고 학제적인 폭넓은 시야로 국제사회를 살아가는 고도의 전문 직업인과 지구적 협동 및 남녀협동에 참여할 인재를 육성합니다.

■ 글로벌 커뮤니케이션 전공 [석사 과정]

일본어교육, 통역·번역(일영, 일중, 일한), TESOL의 3개 전문 분야를 설치해 어학 분야의 전문가를 육성합니다.

■ 비교문화전공 [박사 과정]

세계적, 민족적 문화에 관한 치밀한 체계적 지식과 냉정하고 정확한 판단력 및 비교문화적 가치관을 길러 글로벌하고 폭넓은 시야로 일본의 학술 발전 및 국제적 협동에 기여할 수 있는 인재를 양성합니다.

경영정보학 연구과

■ 창업 매니지먼트 전공 [석사·박사과정]

국제사회와 지역사회의 다각적 시점을 바탕으로 두고 전략과 정보를 고도로 체계화한 경영전개력을 갖춘 인재를 육성하는 것을 목적으로 합니다.

복지종합 연구과

■ 복지사회 전공 [석사 과정]

"고령·장애인 복지" "보형·의료 복지" "아동·가정 복지" 3개 분야의 전문과목을 개설하여 복지에 관한 다양한 과제에 대응할 수 있는 고도의 전문 직업인을 양성합니다.

비즈니스 디자인 연구과

■ 비즈니스 디자인 전공 [석사 과정]

비즈니스 커뮤니케이션 디자인, 비즈니스 모델 디자인, 미디어 콘텐츠 디자인의 3개 분야를 통해 비즈니스 디자인을 배웁니다. 야간 강좌인 비즈니스 스쿨(MBA)입니다.

국제 어드미니스트레이션 연구과

■ 국제 어드미니스트레이션 전공 [석사 과정]

정책연구, 국제연구, 국제기업연구, 관광연구의 4개 전문연구 분야가 설치돼 있습니다. 국제적인 전문 지식과 교양을 갖추고 글로벌 시대에 활약할 수 있는 인재를 육성합니다. 영어로 석사 학위를 취득할 수 있는 코스도 있습니다.

그 밖에 약학 연구과가 있습니다.

Campus Life



Campus Calendar

4	5	6	7	8	9	10	11	12	1	2	3
<ul style="list-style-type: none"> ● オリエンテーションウィークス ● 入学式 ● 留学生歓迎会 	<ul style="list-style-type: none"> ● 別科懇談会 	<ul style="list-style-type: none"> ● 日本文化研修 ● 日本留學試験 	<ul style="list-style-type: none"> ● 期末試験 ● 日本語能力試験 	<ul style="list-style-type: none"> ● 夏期休業 ● 卒業式 	<ul style="list-style-type: none"> ● オリエンテーションウィークス ● 入学式 ● 留学生歓迎会 	<ul style="list-style-type: none"> ● 別科懇談会 	<ul style="list-style-type: none"> ● 大学祭 ● 日本留學試験 	<ul style="list-style-type: none"> ● 日本文化研修 ● 日本語能力試験 	<ul style="list-style-type: none"> ● 冬期休業 (年末年始) 	<ul style="list-style-type: none"> ● 期末試験 	<ul style="list-style-type: none"> ● 卒業式 ● 春期休業
<ul style="list-style-type: none"> ● Campus Life Orientation ● Entrance Ceremony ● Welcome party 	<ul style="list-style-type: none"> ● Teacher- Student Party 	<ul style="list-style-type: none"> ● Japanese culture Excursion ● Examination for International Students in Japan 	<ul style="list-style-type: none"> ● Final Exams ● Japanese Language Proficiency Test 	<ul style="list-style-type: none"> ● Summer Vacation ● Graduation ceremony 	<ul style="list-style-type: none"> ● Campus Life Orientation ● Graduation ceremony ● Welcome Party 	<ul style="list-style-type: none"> ● Teacher- Student Party 	<ul style="list-style-type: none"> ● JIU Festival ● Examination for International Students in Japan 	<ul style="list-style-type: none"> ● Japanese culture Excursion ● Japanese Language Proficiency Test 	<ul style="list-style-type: none"> ● Winter Vacation (New Year holidays) 	<ul style="list-style-type: none"> ● Final Exams 	<ul style="list-style-type: none"> ● Graduation Ceremony ● Spring Vacation
<ul style="list-style-type: none"> ● 新生教育週 ● 開學典禮 ● 留學生迎新會 	<ul style="list-style-type: none"> ● 別科談心會 	<ul style="list-style-type: none"> ● 日本文化研修 ● 日本留學考試 	<ul style="list-style-type: none"> ● 期末考試 ● 日語能力考試 	<ul style="list-style-type: none"> ● 暑假 ● 畢業典禮 	<ul style="list-style-type: none"> ● 新生教育週 ● 開學典禮 ● 留學生迎新會 	<ul style="list-style-type: none"> ● 別科談心會 	<ul style="list-style-type: none"> ● 校園慶典 ● 日本留學考試 	<ul style="list-style-type: none"> ● 日本文化研修 ● 日語能力考試 	<ul style="list-style-type: none"> ● 寒假 (年末年初) 	<ul style="list-style-type: none"> ● 期末考試 	<ul style="list-style-type: none"> ● 畢業典禮 ● 春假
<ul style="list-style-type: none"> ● 新生教育週 ● 開學典禮 ● 留學生歡迎會 	<ul style="list-style-type: none"> ● 別科談心會 	<ul style="list-style-type: none"> ● 日本文化研修 ● 日本留學試驗 	<ul style="list-style-type: none"> ● 期末考試 ● 日本語能力試驗 	<ul style="list-style-type: none"> ● 暑假 ● 畢業典禮 	<ul style="list-style-type: none"> ● 新生教育週 ● 開學典禮 ● 留學生歡迎會 	<ul style="list-style-type: none"> ● 別科談心會 	<ul style="list-style-type: none"> ● 校園慶典 ● 日本留學試驗 	<ul style="list-style-type: none"> ● 日本文化研修 ● 日本語能力試驗 	<ul style="list-style-type: none"> ● 寒假 (年底年初) 	<ul style="list-style-type: none"> ● 期末考試 	<ul style="list-style-type: none"> ● 畢業典禮 ● 春假
<ul style="list-style-type: none"> ● 오리엔테이션 위크 ● 입학식 ● 유학생 환영회 	<ul style="list-style-type: none"> ● 별과간담회 	<ul style="list-style-type: none"> ● 일본문화연수 ● 일본유학시험 	<ul style="list-style-type: none"> ● 기말시험 ● 일본어능력시험 	<ul style="list-style-type: none"> ● 여름방학 ● 졸업식 	<ul style="list-style-type: none"> ● 오리엔테이션 위크 ● 입학식 ● 유학생 환영회 	<ul style="list-style-type: none"> ● 별과간담회 	<ul style="list-style-type: none"> ● 대학축제 ● 일본유학시험 	<ul style="list-style-type: none"> ● 일본문화연수 ● 일본어능력시험 	<ul style="list-style-type: none"> ● 겨울방학 (연말연시) 	<ul style="list-style-type: none"> ● 기말시험 	<ul style="list-style-type: none"> ● 졸업식 ● 봄 방학
<ul style="list-style-type: none"> ● Tuần lễ định hướng ● Lễ nhập học ● Tiệc chào đón du học sinh mới vào 	<ul style="list-style-type: none"> ● Họp thân mật khoa nhật ngữ 	<ul style="list-style-type: none"> ● Trải nghiệm văn hóa Nhật Bản ● Kỳ thi Du Học Nhật Bản 	<ul style="list-style-type: none"> ● Thi cuối kỳ ● Kỳ thi năng lực nhật ngữ 	<ul style="list-style-type: none"> ● Nghỉ hè ● Lễ tốt nghiệp kỳ tháng 9 	<ul style="list-style-type: none"> ● Tuần lễ định hướng ● Lễ nhập học ● Tiệc chào đón du học sinh mới vào 	<ul style="list-style-type: none"> ● Họp thân mật khoa nhật ngữ 	<ul style="list-style-type: none"> ● Lễ hội văn hóa của trường ● Kỳ thi Du Học Nhật Bản 	<ul style="list-style-type: none"> ● Trải nghiệm văn hóa Nhật Bản ● Kỳ thi năng lực nhật ngữ 	<ul style="list-style-type: none"> ● Kỳ nghỉ đông (Ngày lễ tết) 	<ul style="list-style-type: none"> ● Thi kiểm tra cuối kỳ 	<ul style="list-style-type: none"> ● Lễ tốt nghiệp ● Kỳ nghỉ xuân