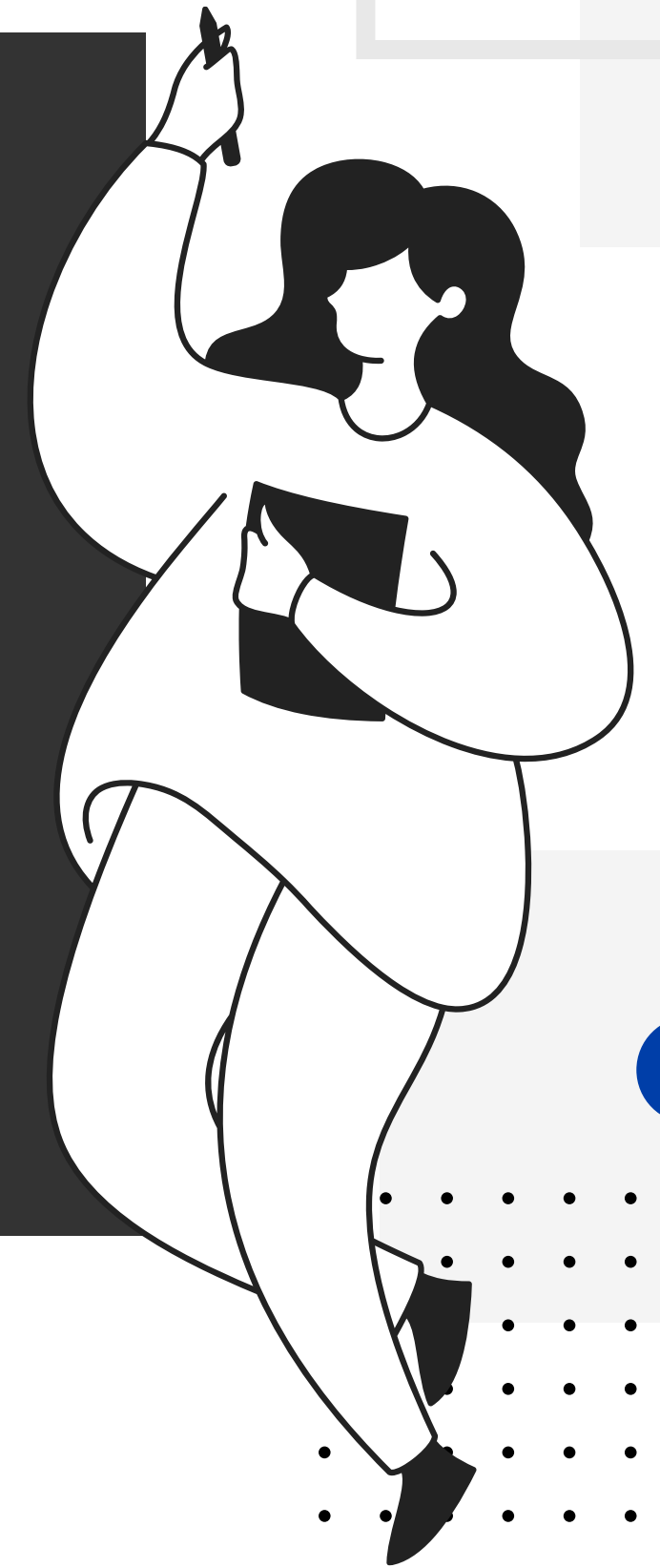


2024年4月2日

2024年度

中級レベル

日本語科目履修説明会



01. 履修登録期間

02. 中級レベルの日本語科目

03. 日本語能力試験 (JLPT)

04. キャンパスライフ！

05. 学生相談室のお知らせ



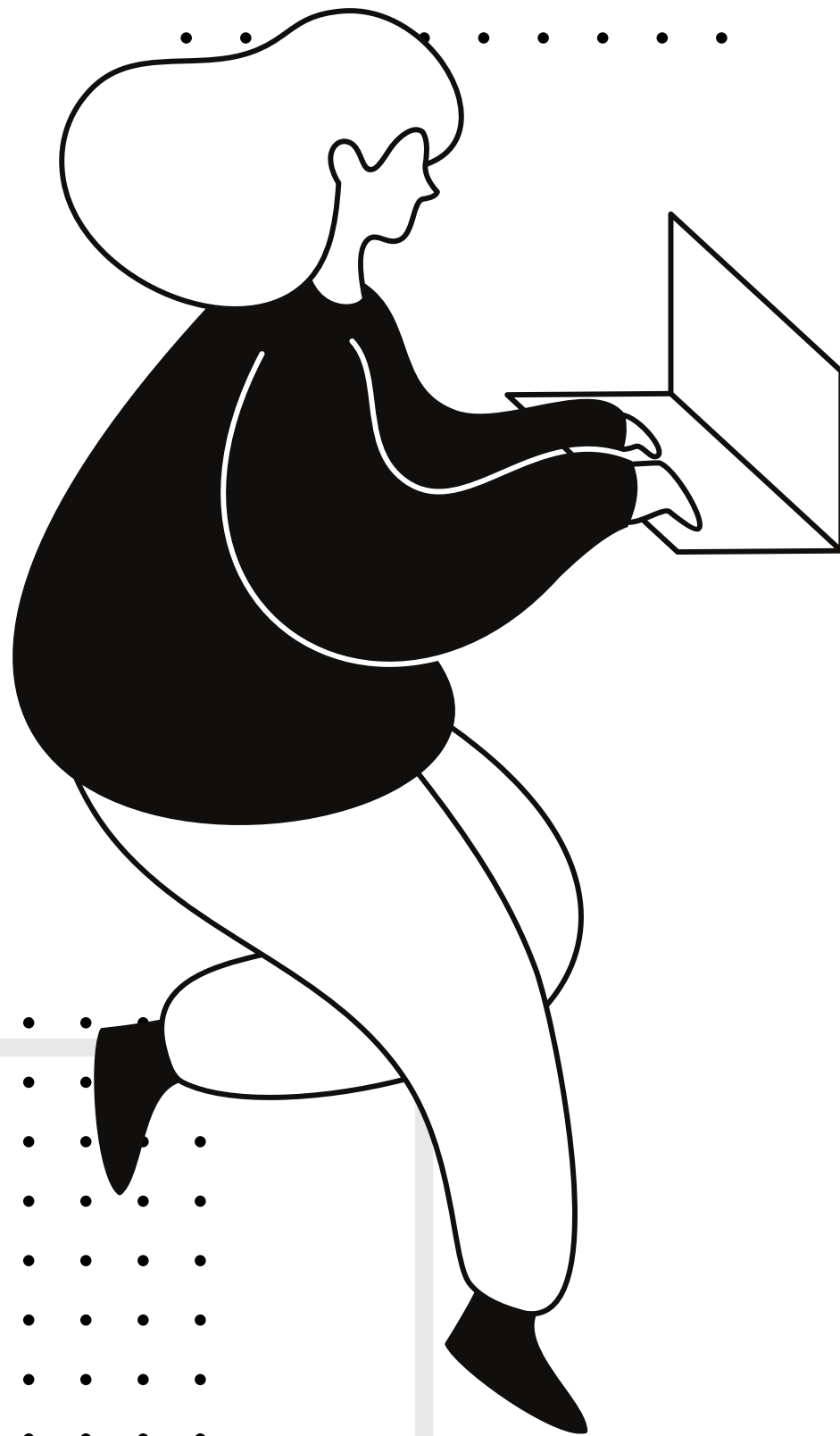
01 りしゅうとうろくきかん 履修登録期間

4月1日（月）～4月12日（金）

登録はオンラインでします。

アドバイザーの先生／ゼミの先生と相談してください。

S1の履修は変更することができません。



クォーター制度について

Spring 1 (S1)

4月5日～5月27日

Spring 2 (S2)

6月7日～7月25日

Summer Session (SS)

7月26日～9月4日

Fall 1 (F1)

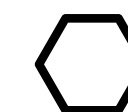
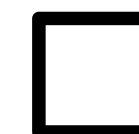
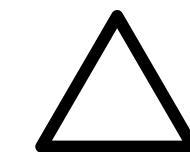
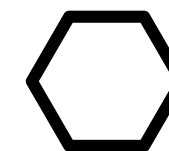
9月19日～11月6日

Fall 2 (F2)

11月19日～1月28日

Winter Session (WS)

1月29日～3月3日



02 中級レベルの日本語科目

学籍番号が'E'の交換留学生

学籍番号

EK、EL、EG、EF、
EW、EC、EA



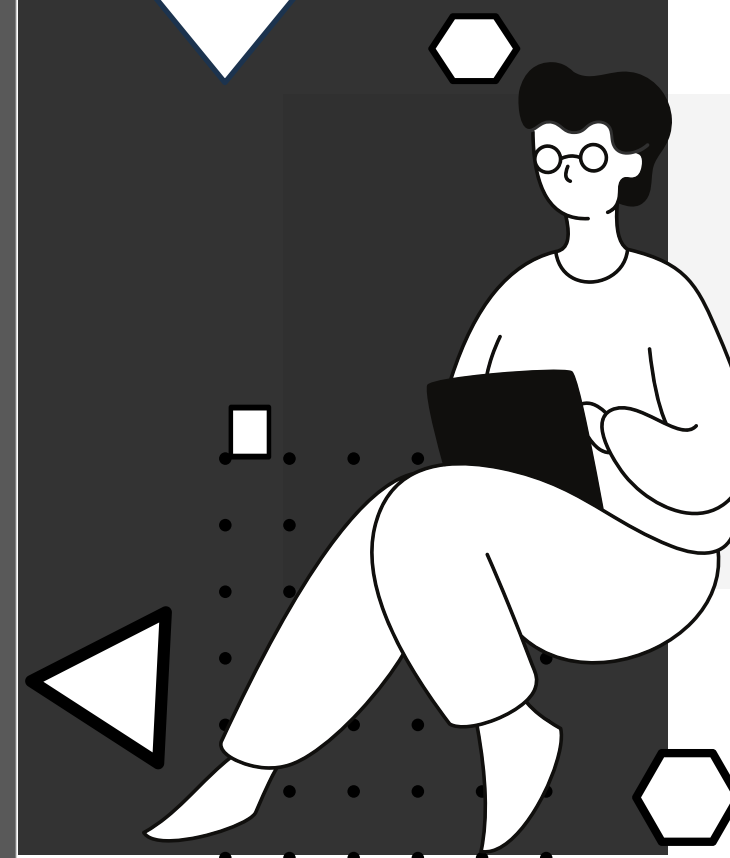
クォーター	授業コード	科目名	教員名	曜日・時限
S1	100370502	日本語C	山崎 智子	火2限、木2限
	100370601	日本語D	後藤 美和子	月3限、水3限
	100370701	日本語E	坂本 ひろみ	月3限、水3限
S2	100370301	日本語A	木下 泰利	火2限、木2限
	100370403	日本語B	後藤 美和子	月1限、水1限
F1	100370504	日本語C	坂本 ひろみ	月3限、水3限
	100370603	日本語D	後藤 美和子	月2限、水2限
	100370705	日本語E	齋藤 貢	火2限、木2限
F2	100370304	日本語A	坂本 ひろみ	月1限、水1限
	100370404	日本語B	後藤 美和子	月2限、水1限

02 中級レベルの日本語科目

学籍番号が ‘E’ じゃない学生

クォーター	授業コード	科目名	教員名	曜日・時限
S1	100370501	日本語C	坂本 ひろみ	月1限、水1限
	100370601	日本語D	後藤 美和子	月3限、水3限
	100370701	日本語E	坂本 ひろみ	月3限、水3限
S2	100370302	日本語A	坂本 ひろみ	月1限、水1限
	100370403	日本語B	後藤 美和子	月1限、水1限
F1	100370503	日本語C	坂本 ひろみ	月1限、水1限
	100370602	日本語D	後藤 美和子	月1限、水1限
	100370705	日本語E	齋藤 貢	火2限、木2限
F2	100370304	日本語A	坂本 ひろみ	月1限、水1限
	100370404	日本語B	後藤 美和子	月2限、水1限

学籍番号
HK、HL、BG、FF、
TW、PC、XA



03

日本語能力試験 J L P T

国内試験 7月7日（日）

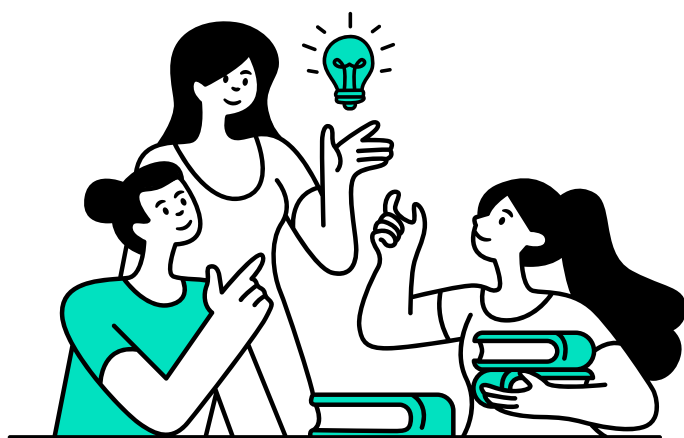
申し込み 4月12日（金）

午後5時まで

まず、N2をとって所属学部の専門科目をとれるようにしてください。そして、卒業までにN1をとってください。大学院に進学したい学生、日本で就職したい学生は計画的に勉強して、受験してください。



04 キャンパスライフ!



大学生活をもっと
楽しむために

色々な活動について
紹介します。



サークル活動と 部活動

同じ趣味や興味がある人と交流しましょう。茶道や軽音部など様々な活動があります。申し込みは学生課か国際課で聞きましょう。



裏千家茶道部

茶道のお稽古を通して日本文化を学んでみませんか？着付け、茶花の生け方なども練習します。定期的に茶会も開いています！未経験者も大歓迎です。

[Instagram](#)

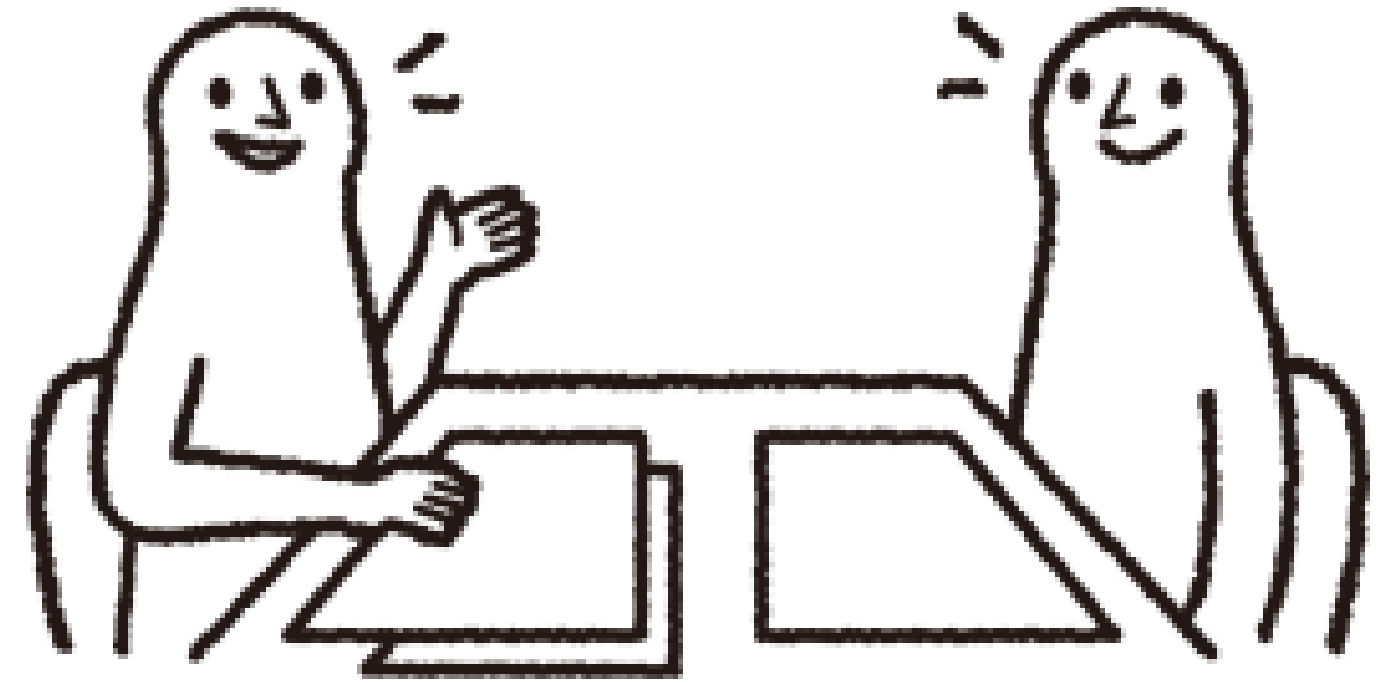


sado_ura_jiu フォローする
投稿29件 フォロワー257人 フォロワー中132人
城西国際大学 裏千家茶道部
城西国際大学の裏千家茶道部です。
本部棟の8Fで活動しています。
体験入部はDMまで！
活動時間！
月、水、金: 13:30-16時
城西国際大学・里千家茶道部招新啦！
活動場所: 本部棟8楼
活动时间: 周一、周三、周五13.5点-16点
欢迎大家来体验哦，期待你们的加入！尽管来咨询哦~DM



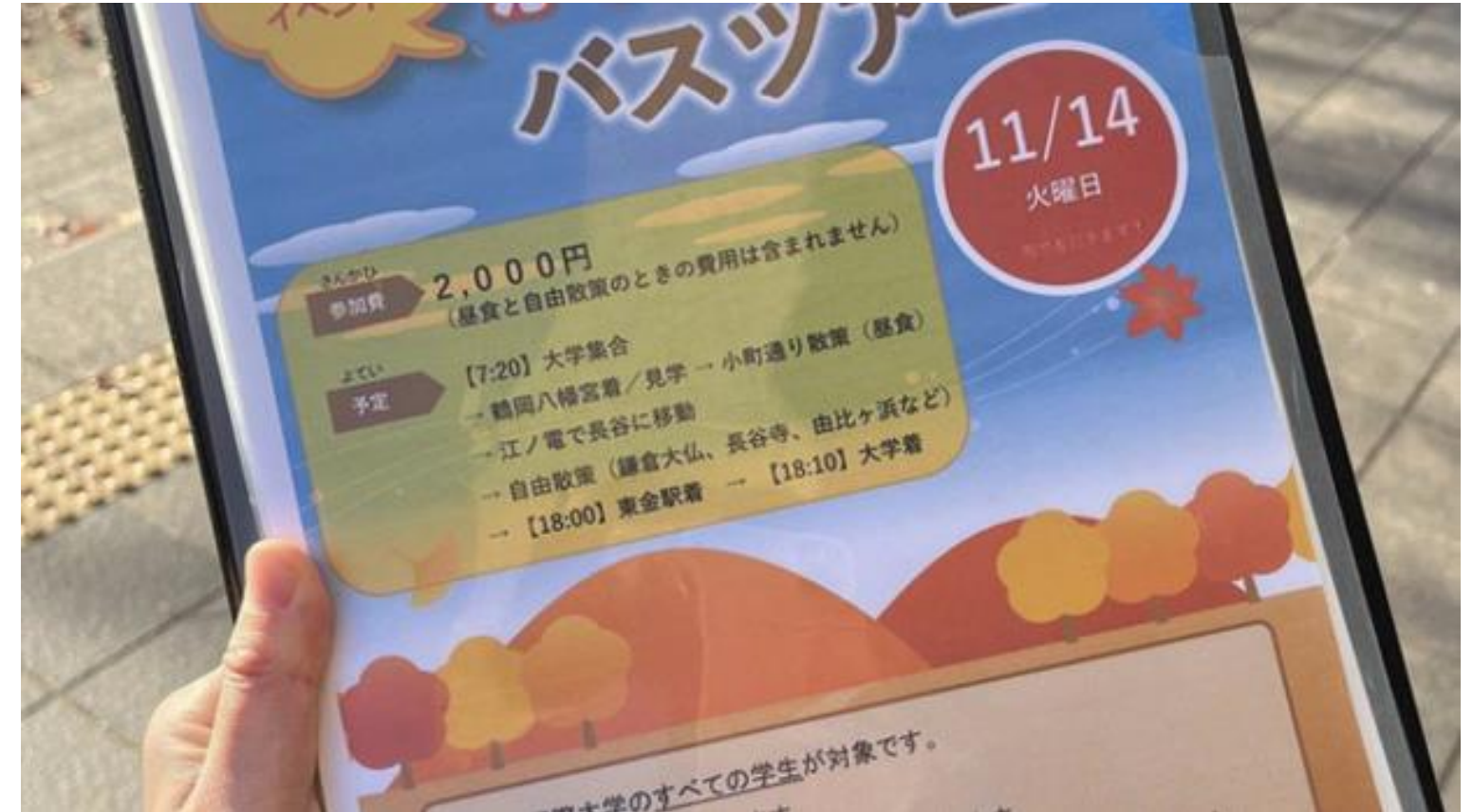
日本語チューター プログラム

日本語が上手な学生と日本語の練習
ができます。授業が始まったら、
日本語の先生に聞いて申し込んでく
ださい。日本語レベルがN5～N2の
学生だけ応募できます。



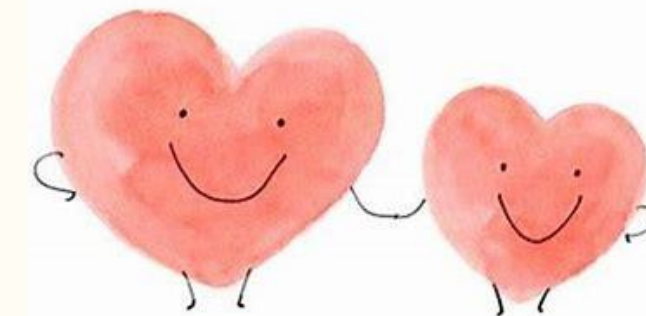
jiu_japanese

**Instagramをぜひフォローして、
色々なイベントに参加しましょう。
旅行や季節のイベントがあります。**



05

学生相談室のお知らせ



新しい生活での心配や不安、友達関係など、相談できる場所があります。一人で悩まないでください。

【申し込みの3つの方法】

方法① KOKORO@JIU.AC.JP にメールを送る。

学部、学科、名前、相談を希望する日を3つ書いてメールする。

方法② 0475-53-2067 東金キャンパス相談室に電話する。

方法③ 医務室か事務室を通して、相談室を予約する。

<https://www.jiu.ac.jp/visitors/students/detail/id=10883>

