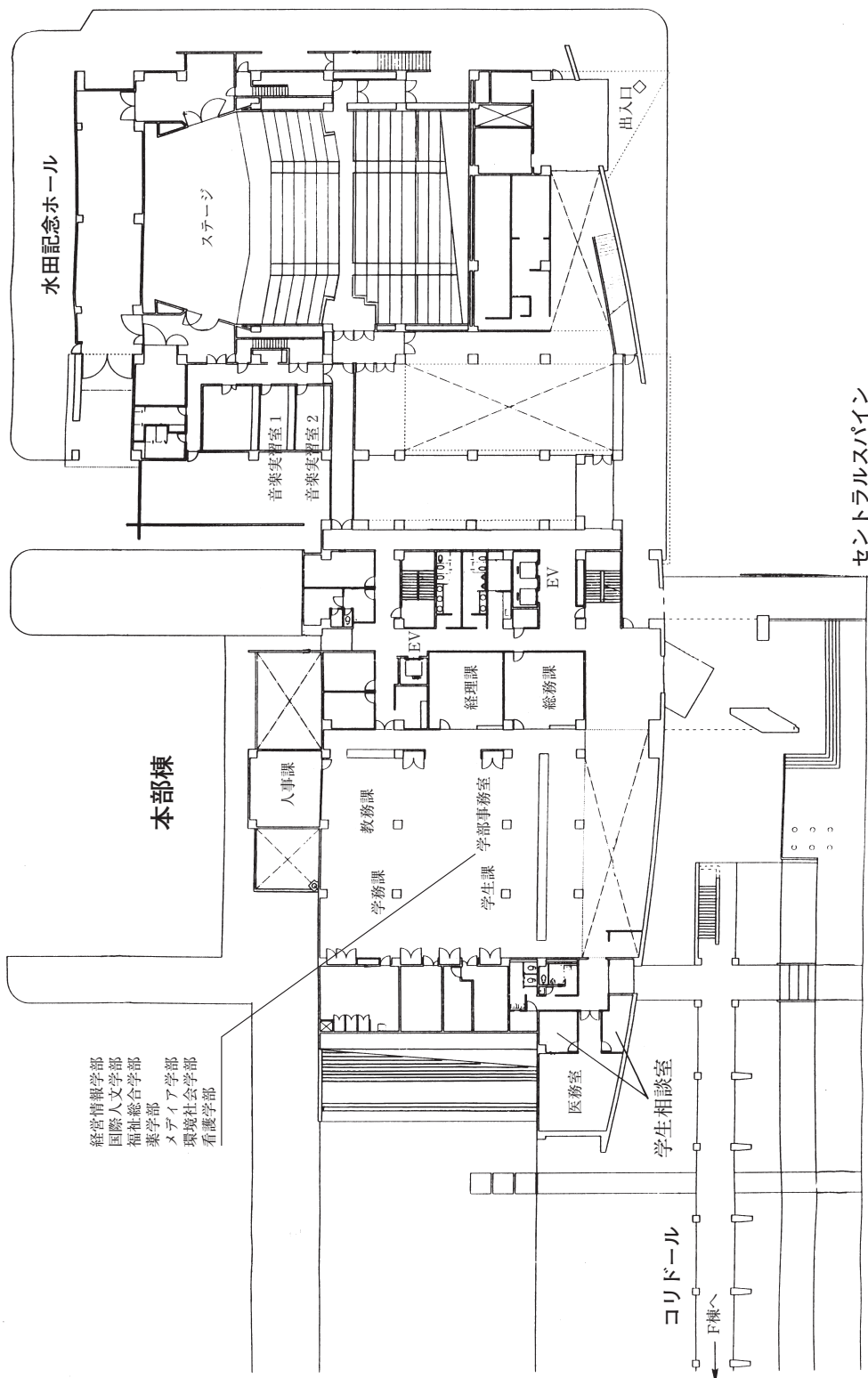


# 城西国際大学建物配置図

学生駐車場



- 経営情報学部
- 国際人文学部
- 福祉総合学部
- 薬学部
- メディア学部
- 環境社会学部
- 看護学部

**本部棟**

**本部棟 1階**

セントラルスパイン

コリドール

1F棟へ

学生相談室

医務室

学部事務室

学生課

学務課

教務課

人事課

経理課

総務課

EV

EV

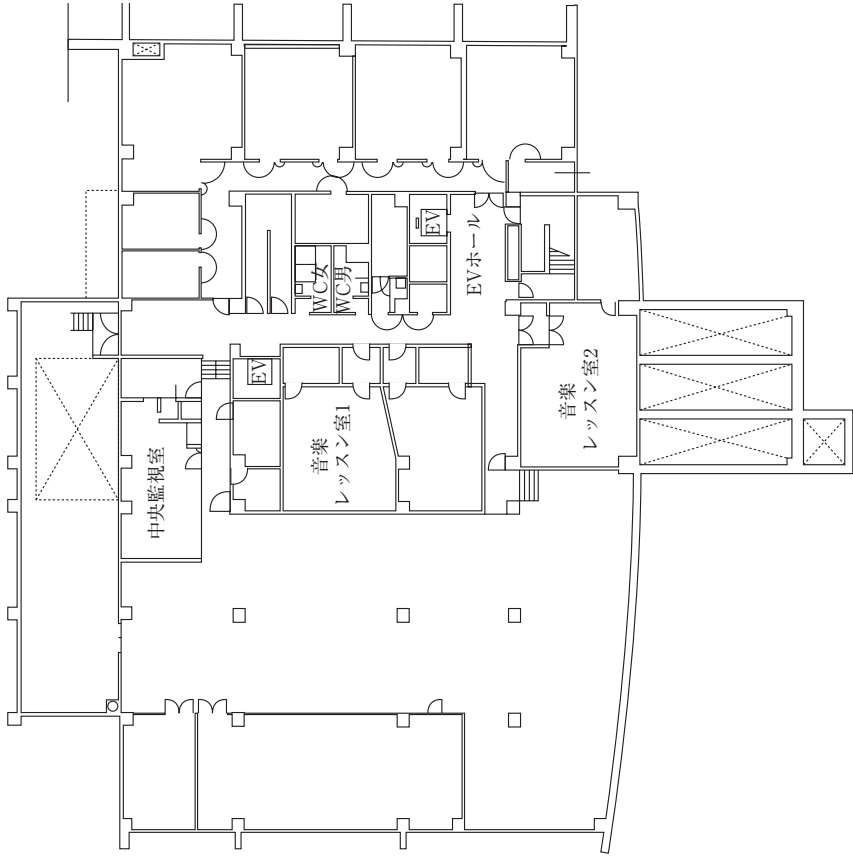
音楽実習室 1

音楽実習室 2

ステージ

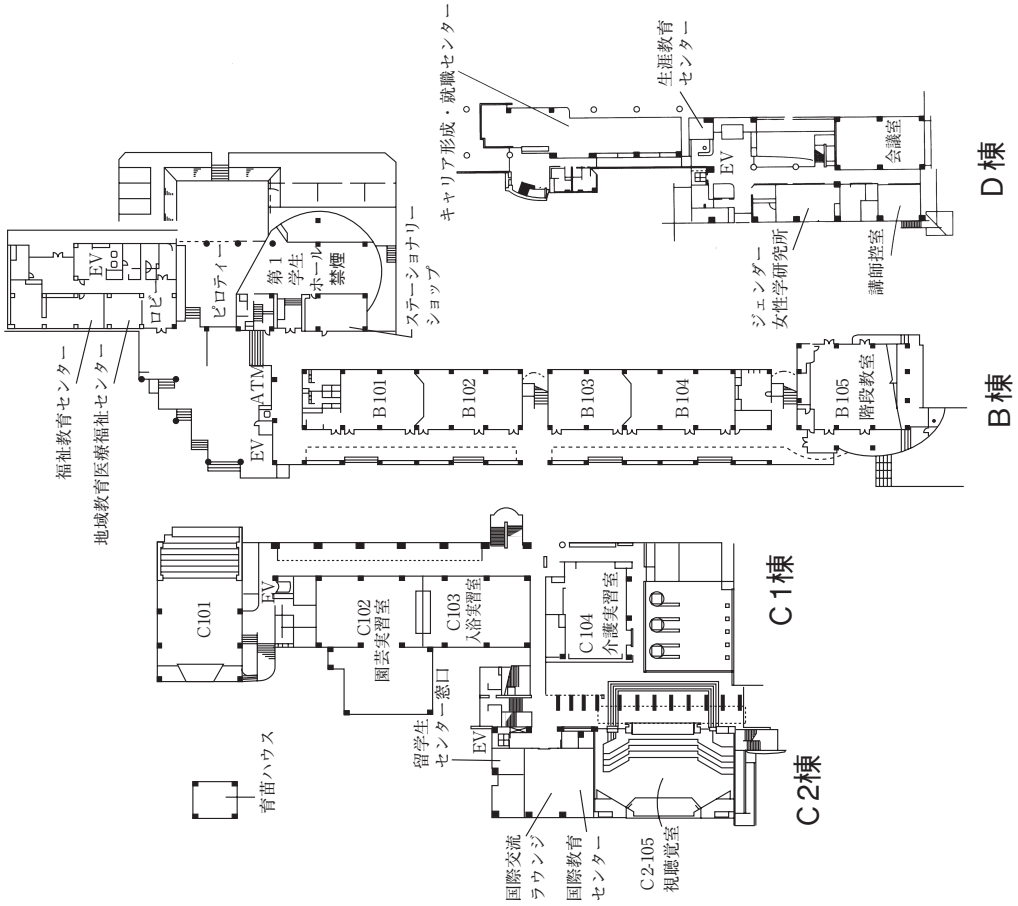
水田記念ホール

出入口



# 本部棟 地下

A棟

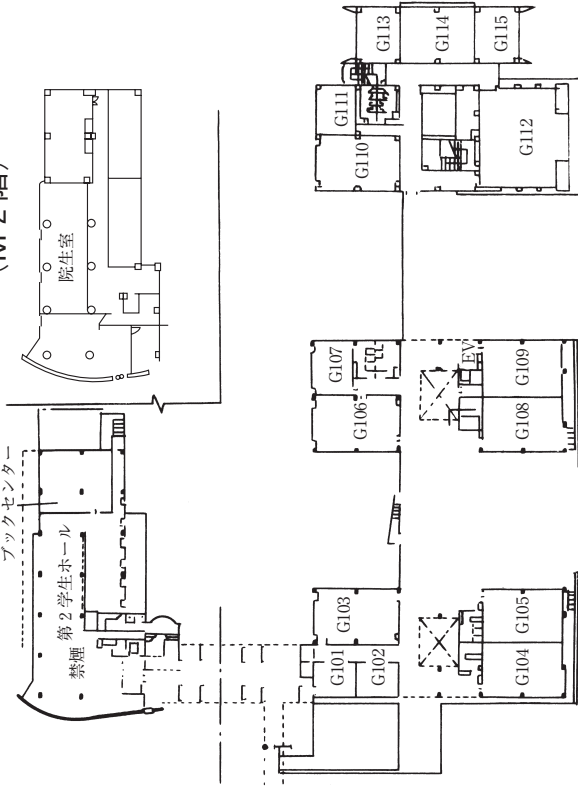


B棟

D棟

F棟 (M2階)

F棟

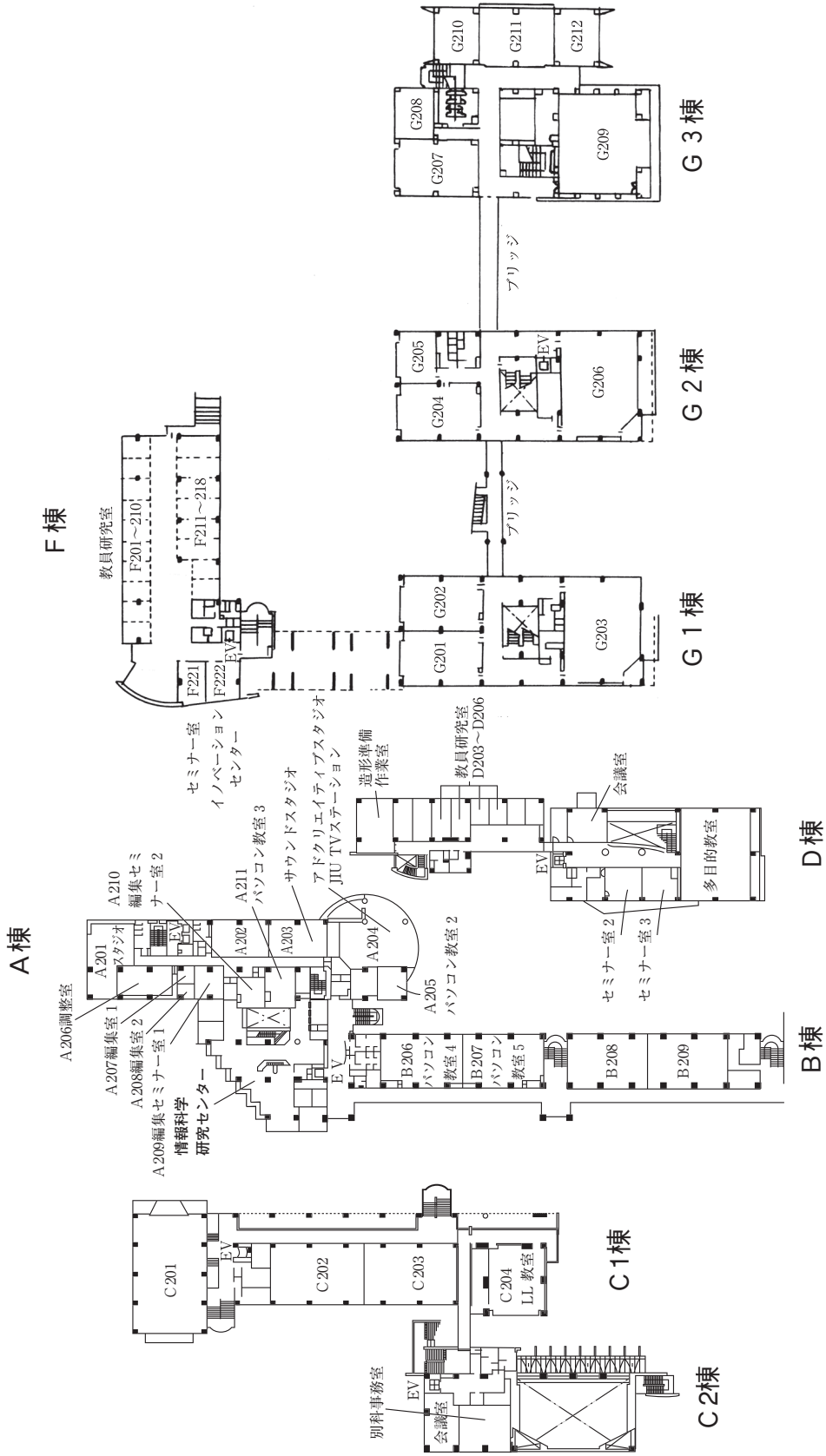


G1棟

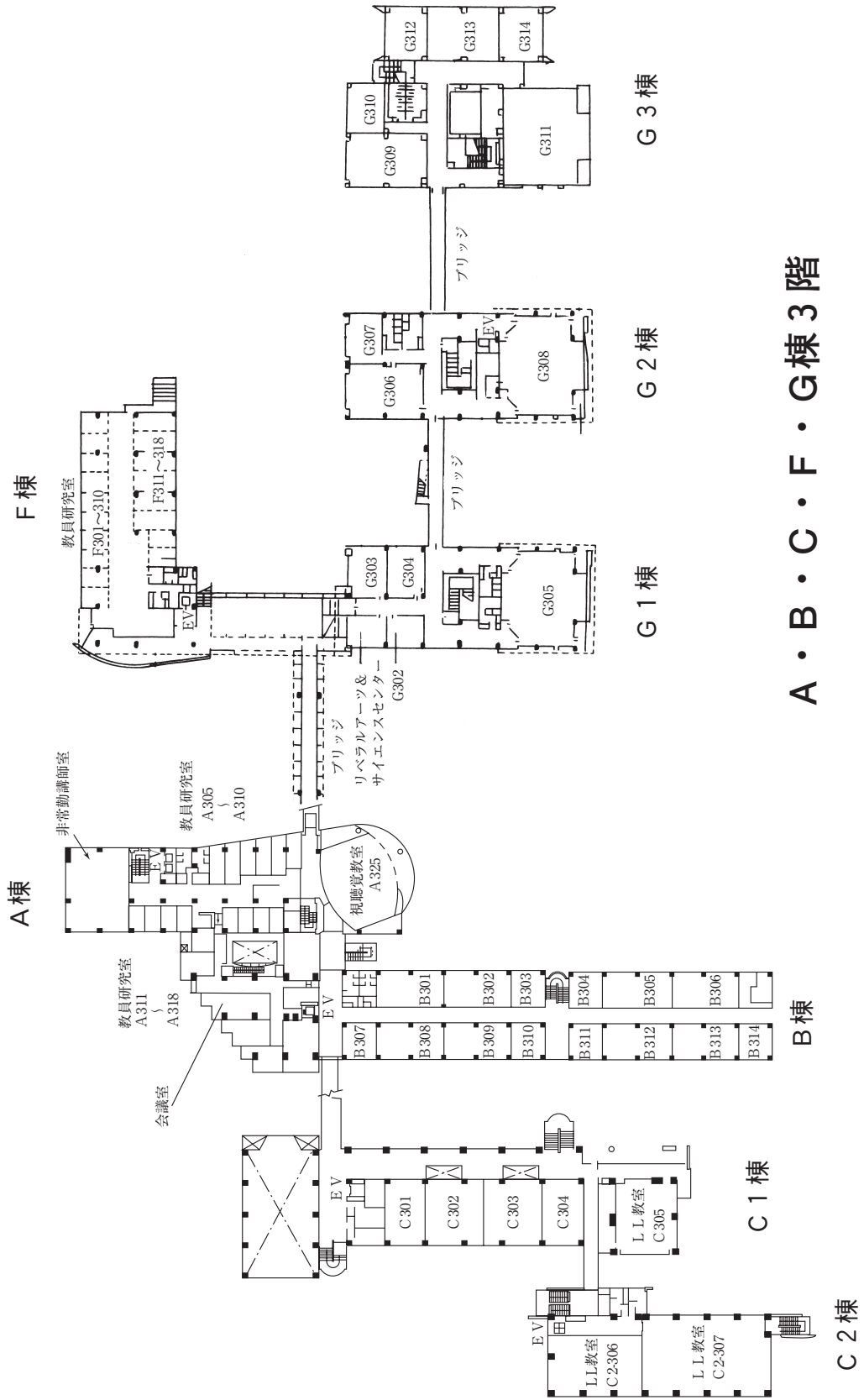
G2棟

G3棟

A・B・C・D・F・G棟1階

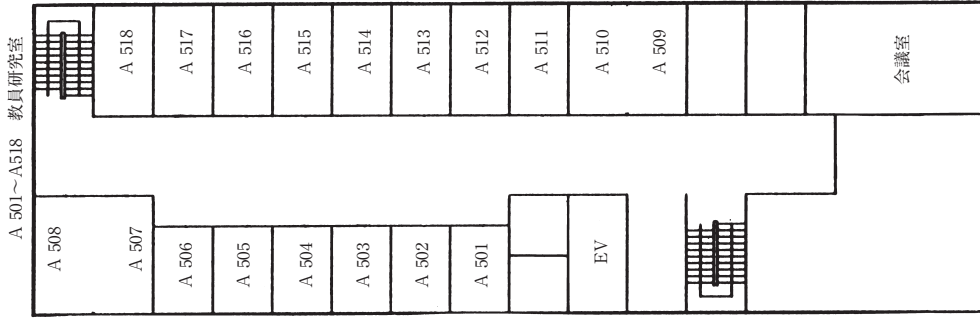


A・B・C・D・F・G棟2階

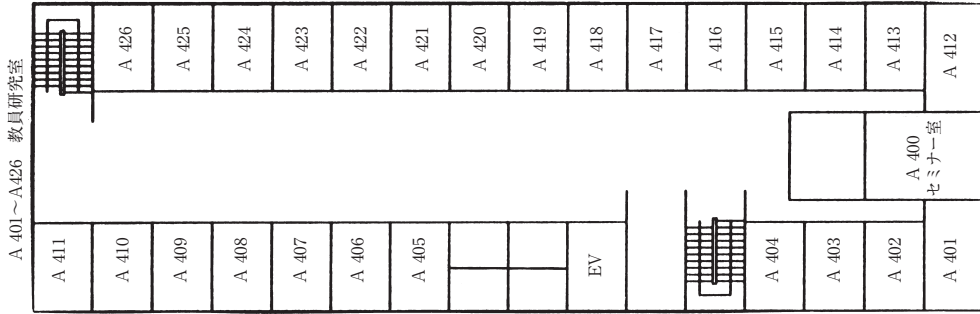


A・B・C・F・G棟3階

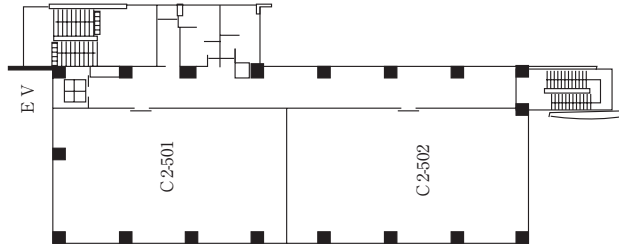
A棟5階



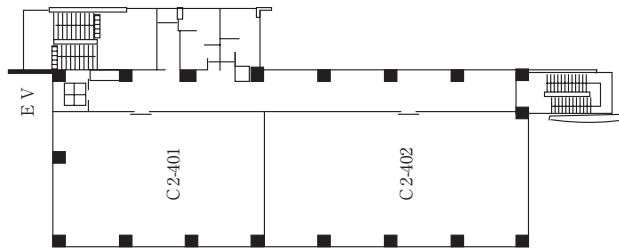
A棟4階

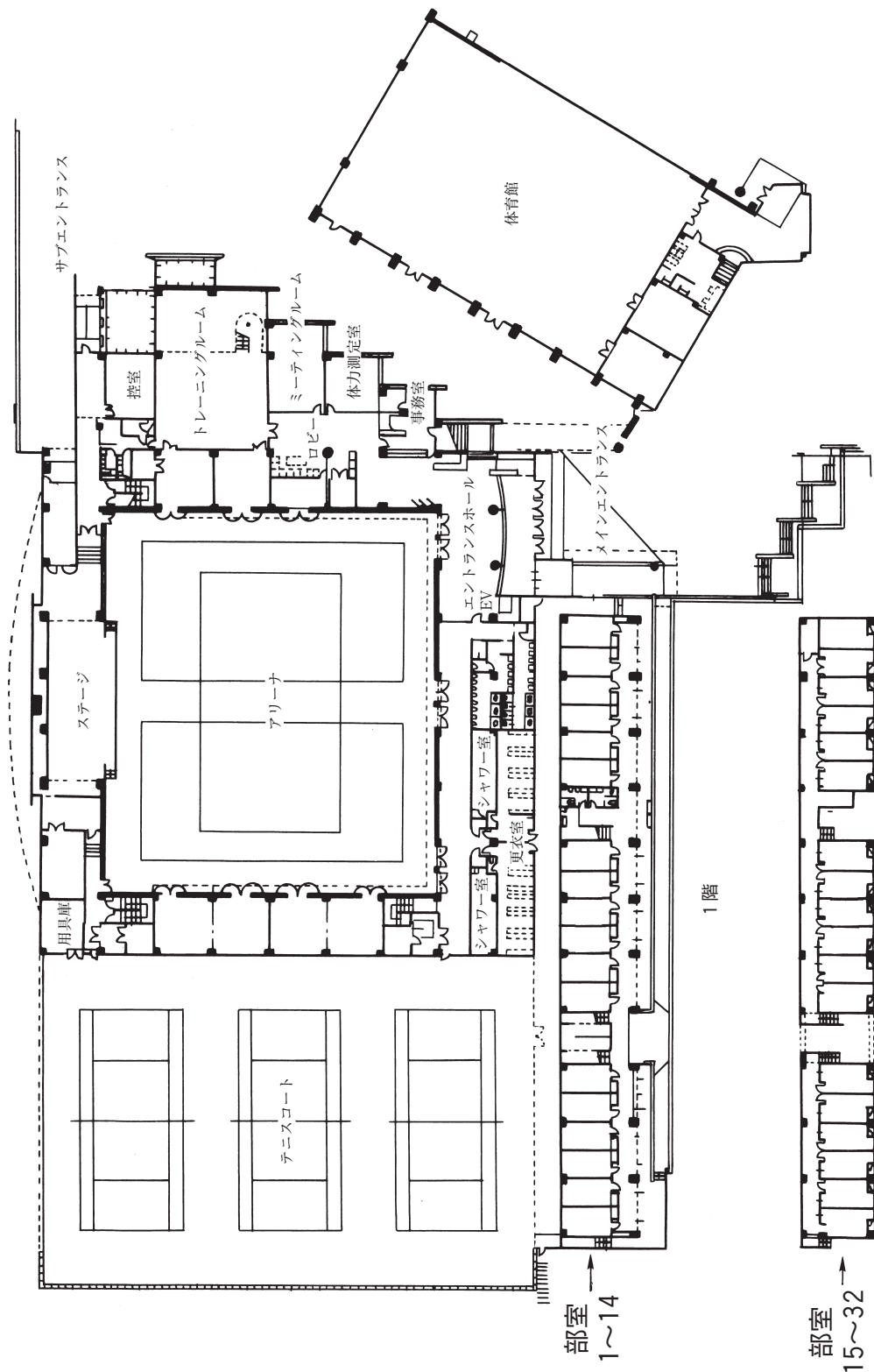


C 2棟5 F



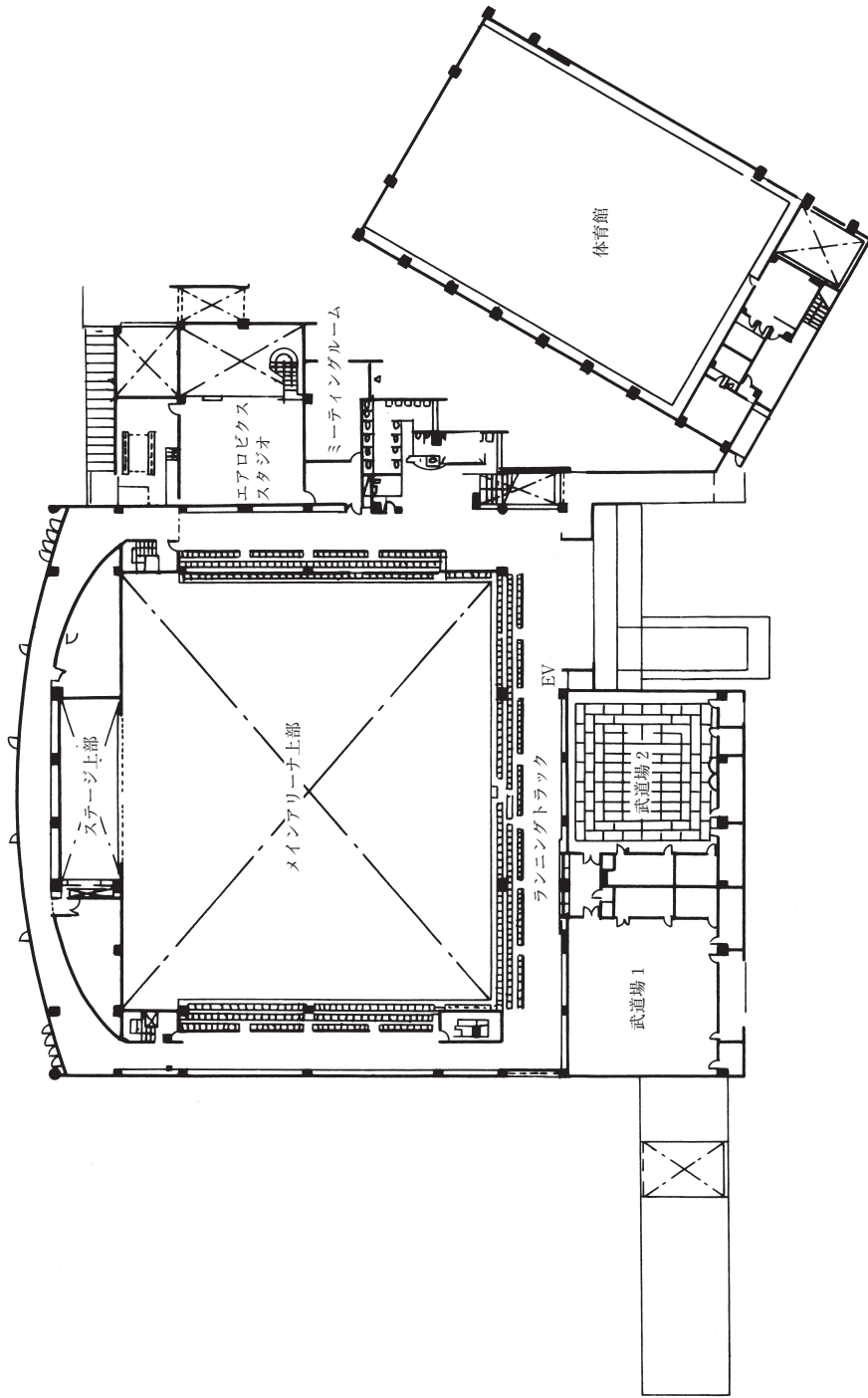
C 2棟4 F





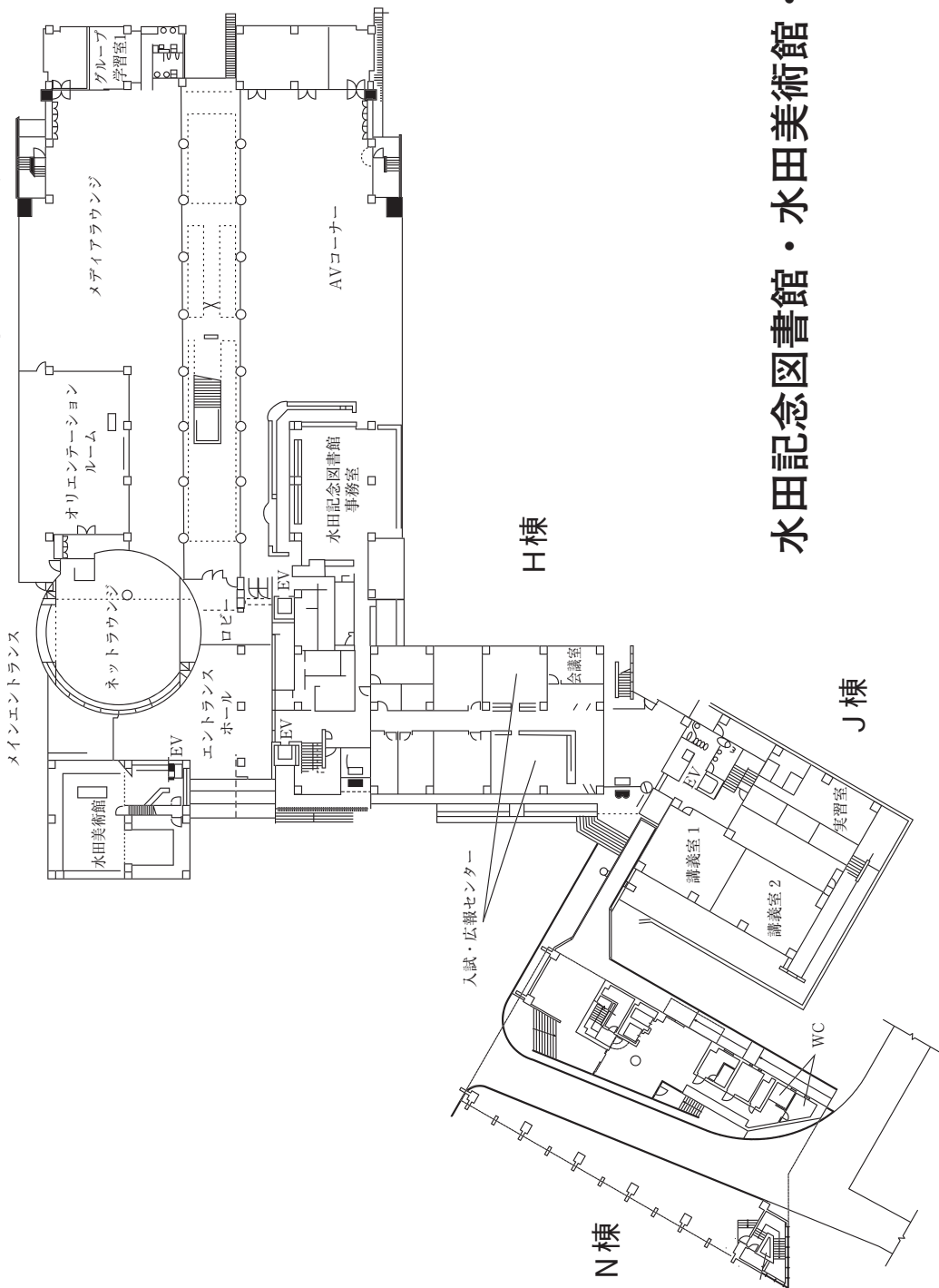
# スポーツ文化センター1階



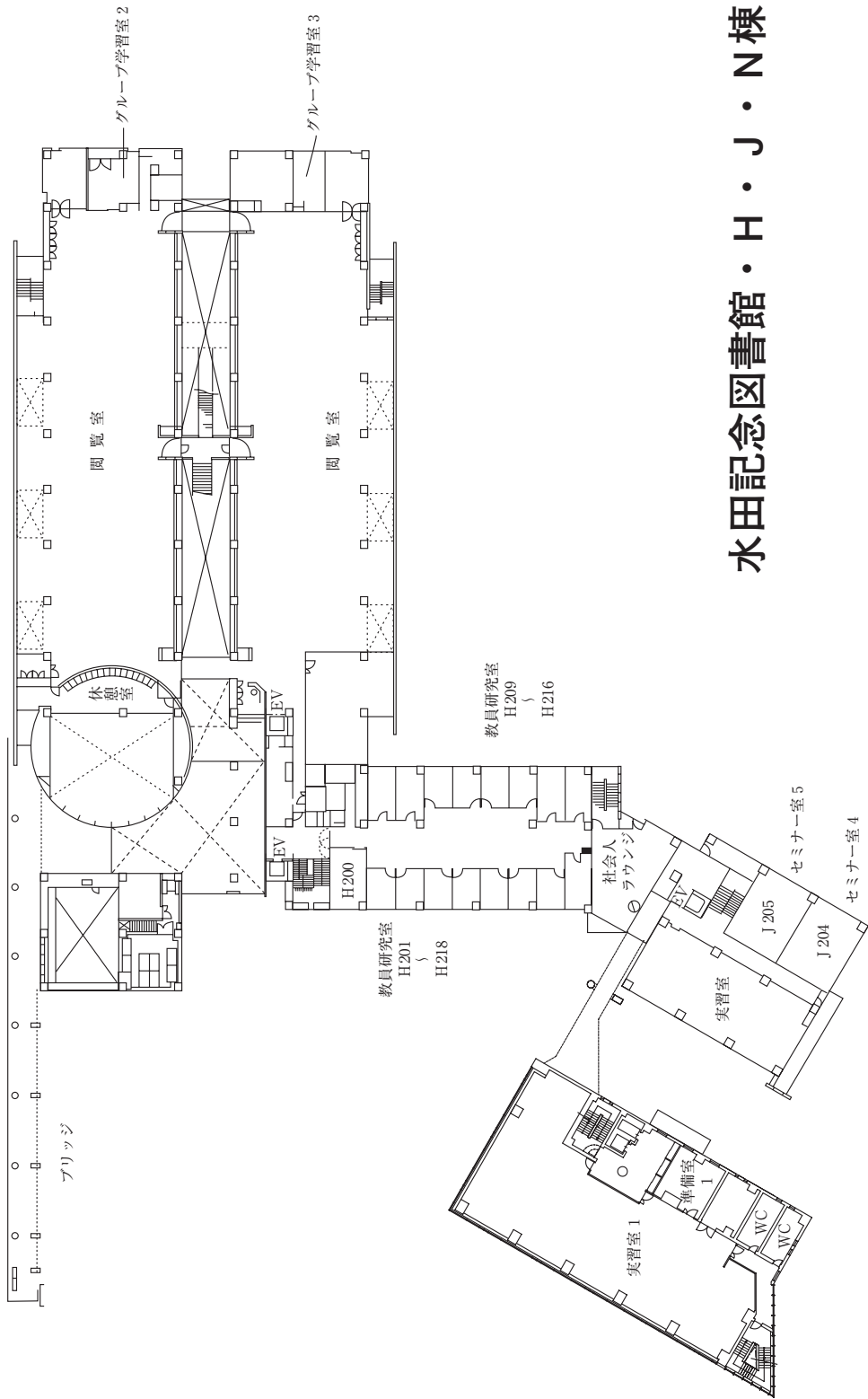


スポーツ文化センター 2階

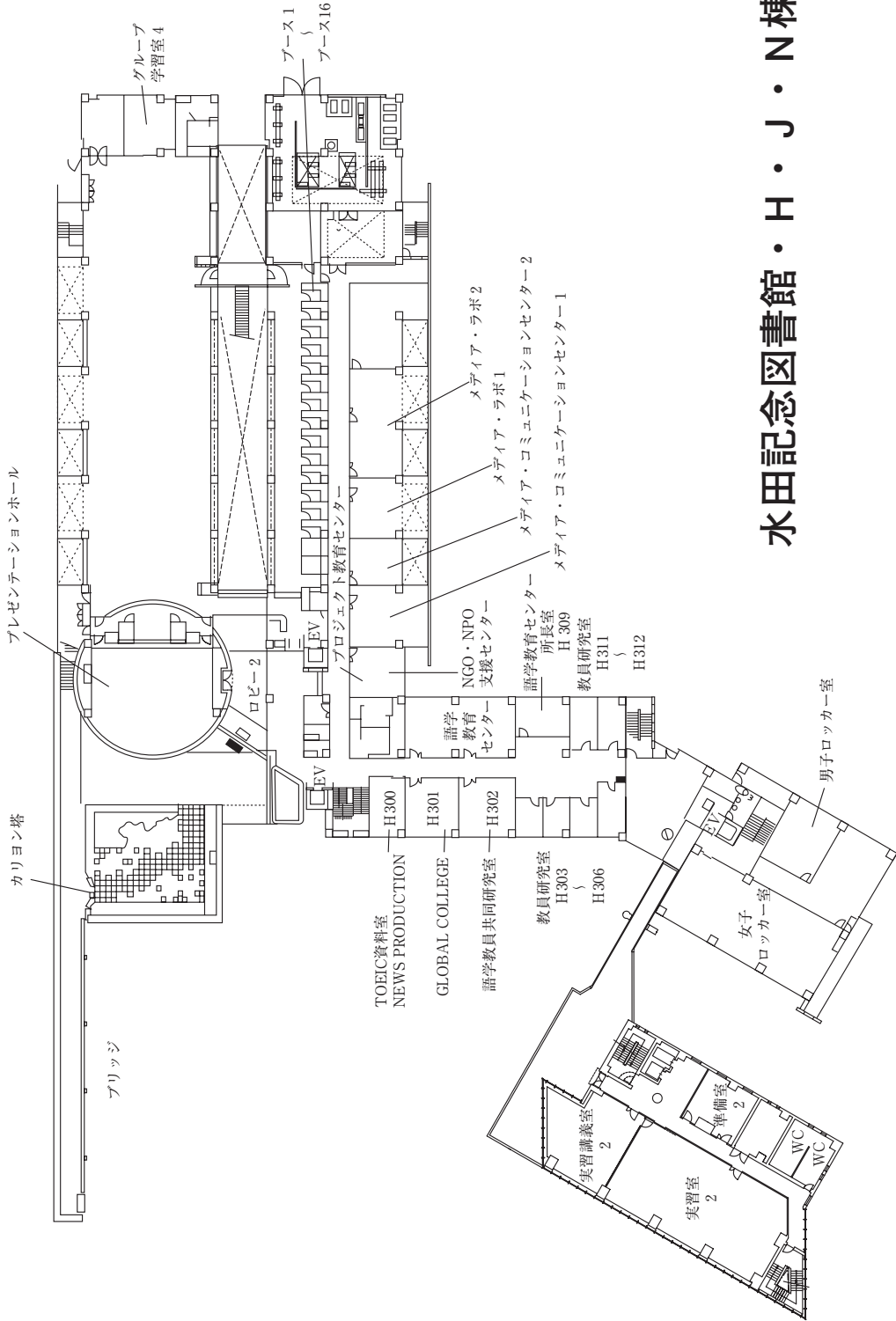
# 水田記念図書館



# 水田記念図書館・水田美術館・H・J・N棟 1階

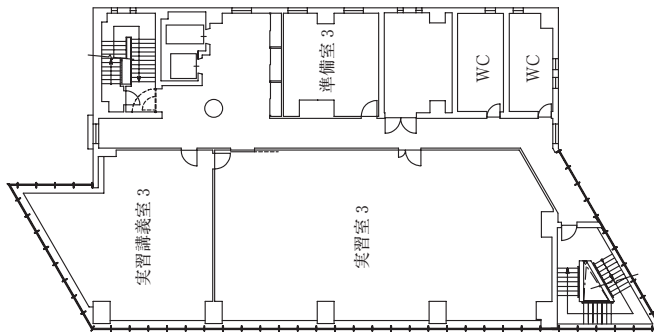


# 水田記念図書館・H・J・N棟2階

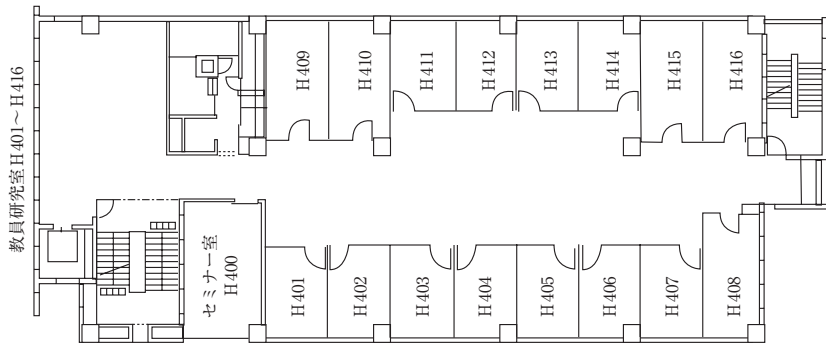


水田記念図書館・H・J・N棟3階

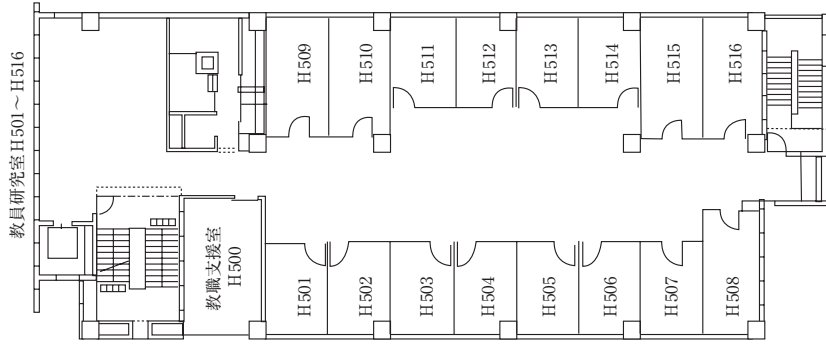
N棟 4階

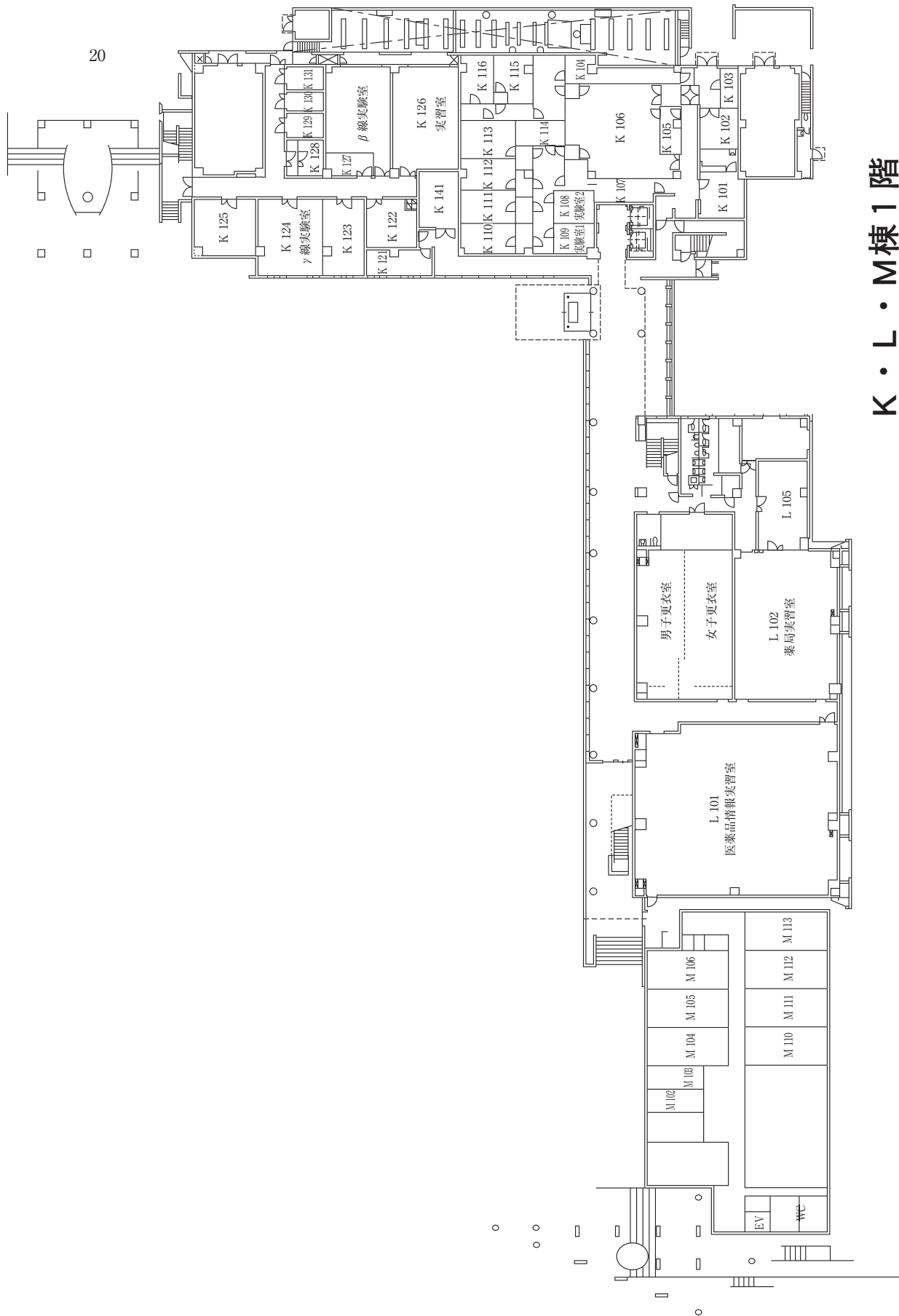


H棟 4階

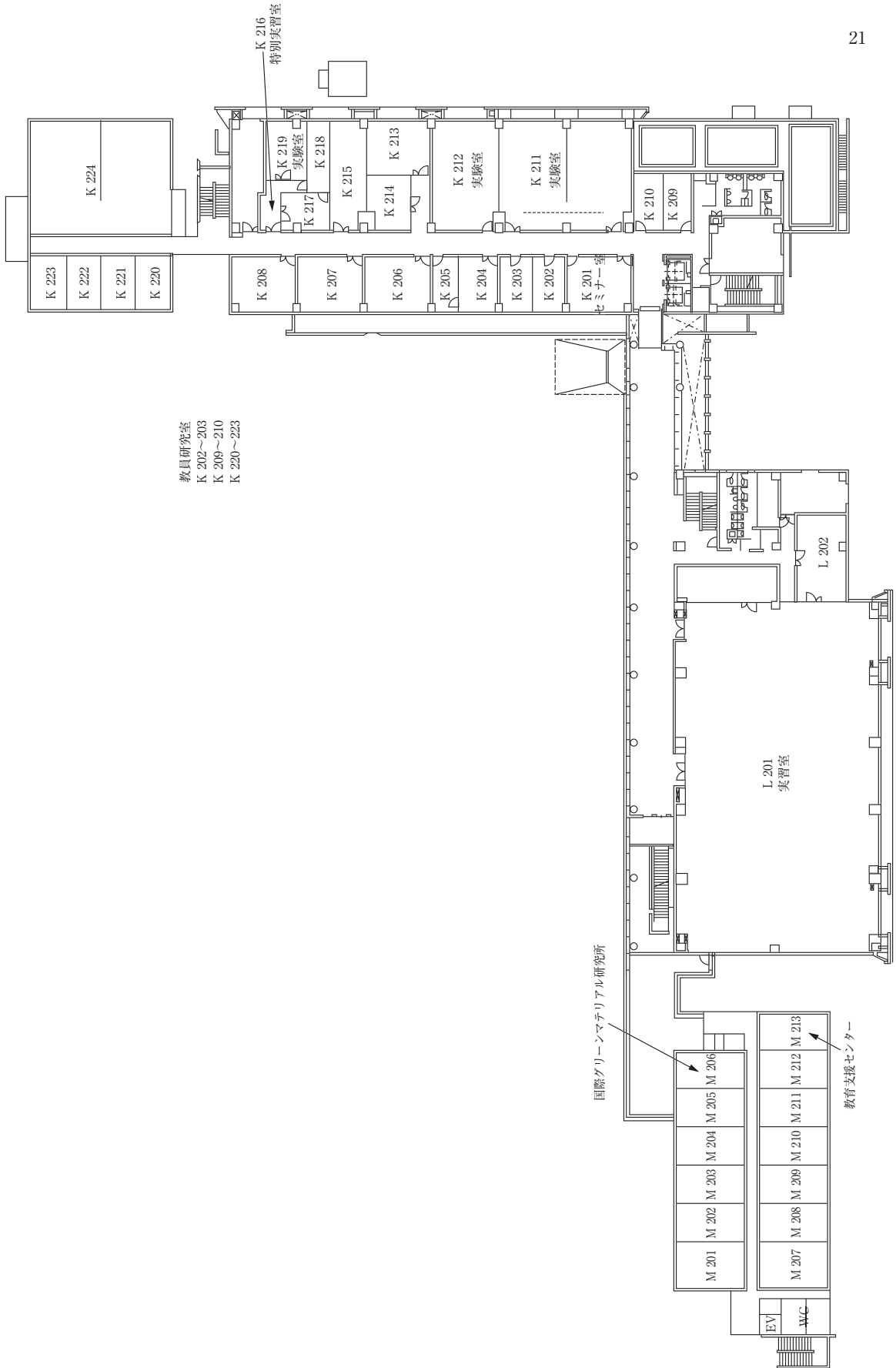


H棟 5階



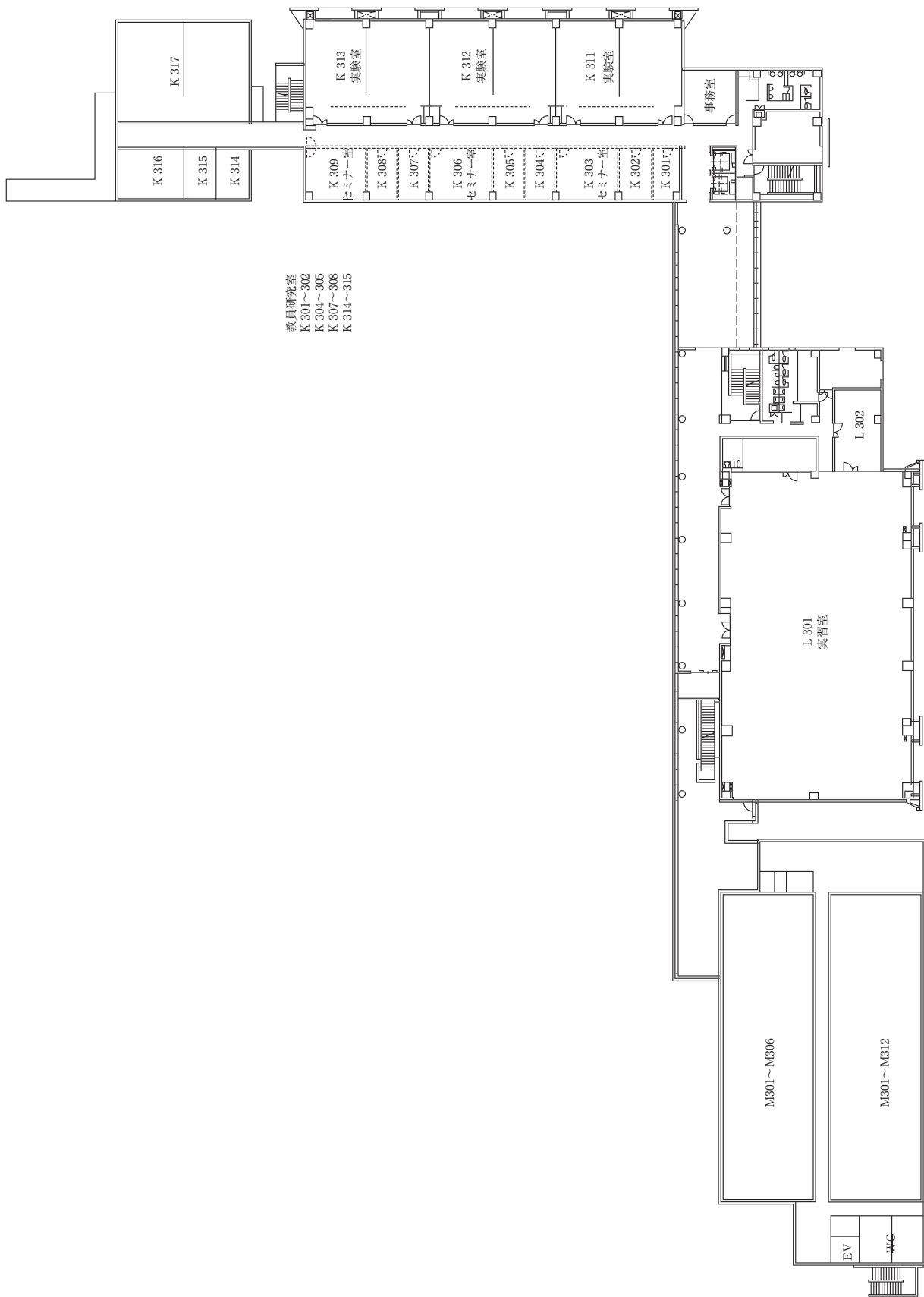


K・L・M棟 1階



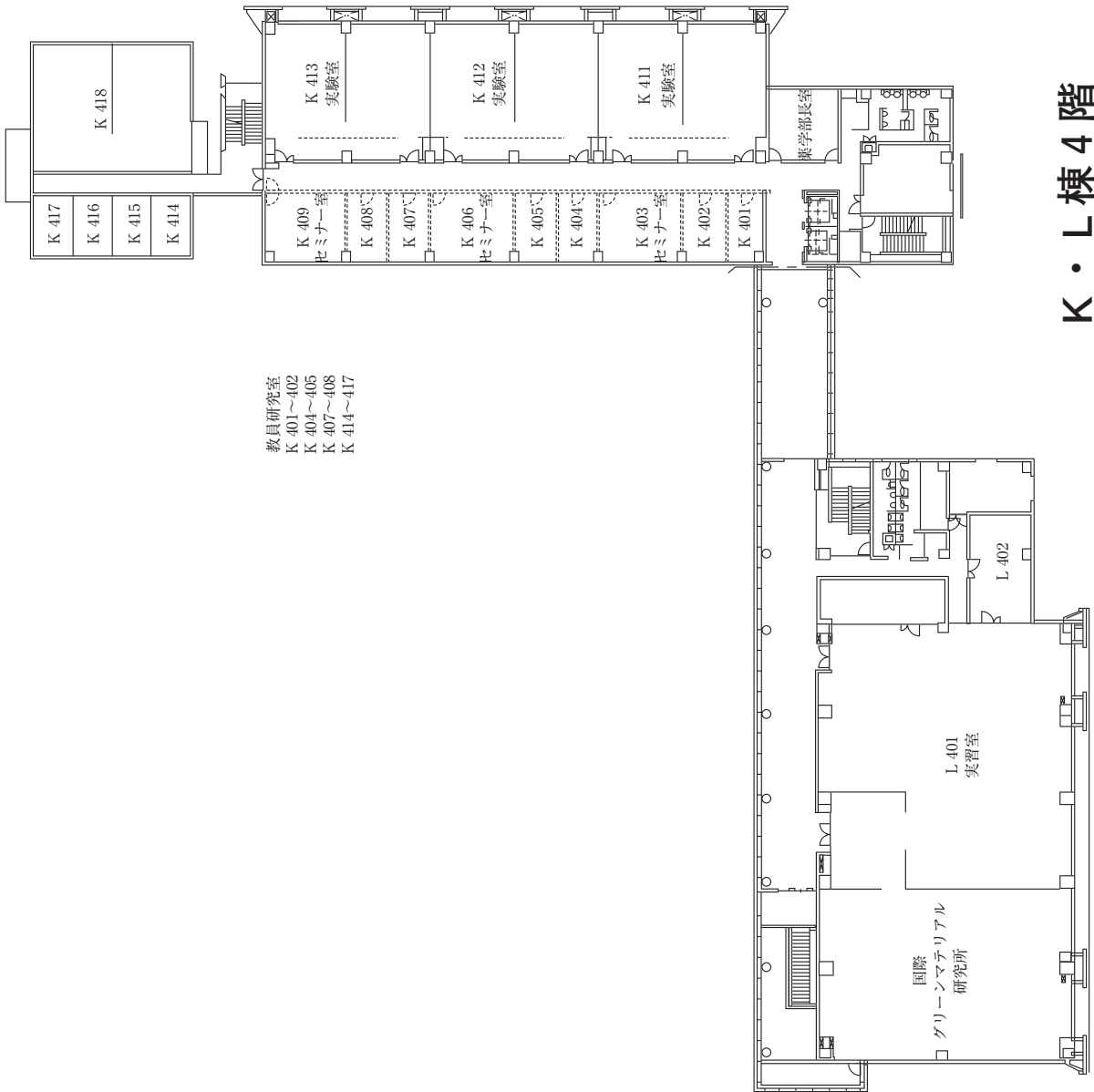
教員研究室  
 K 202～203  
 K 209～210  
 K 220～223

# K・L・M棟 2階

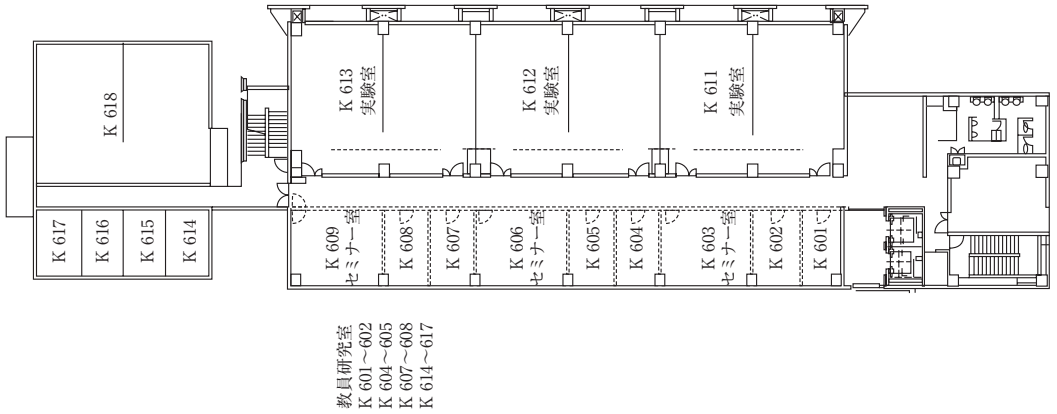


K · L · M棟 3階

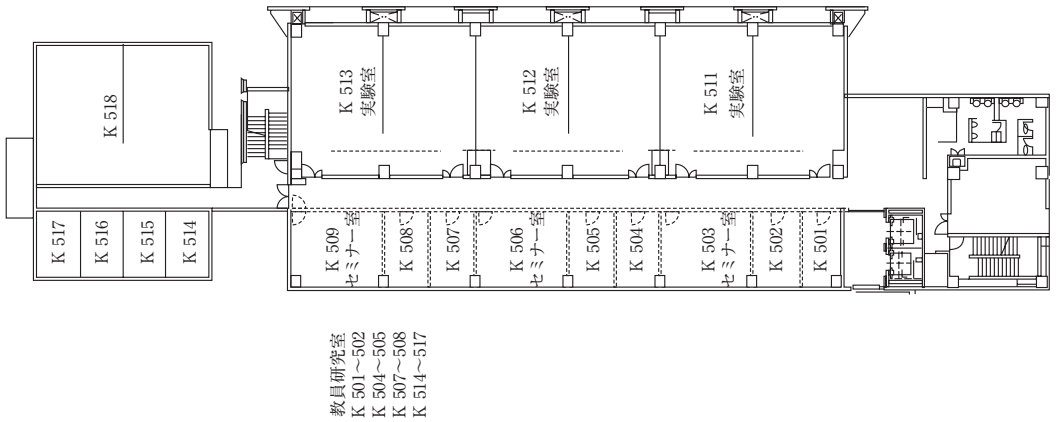




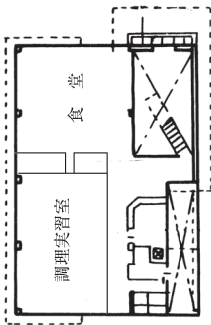
# K・L棟 4階



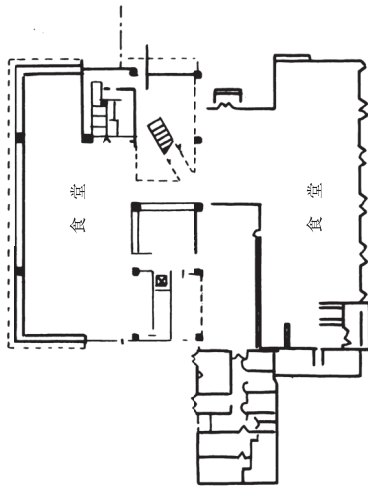
K棟6階



K棟5階

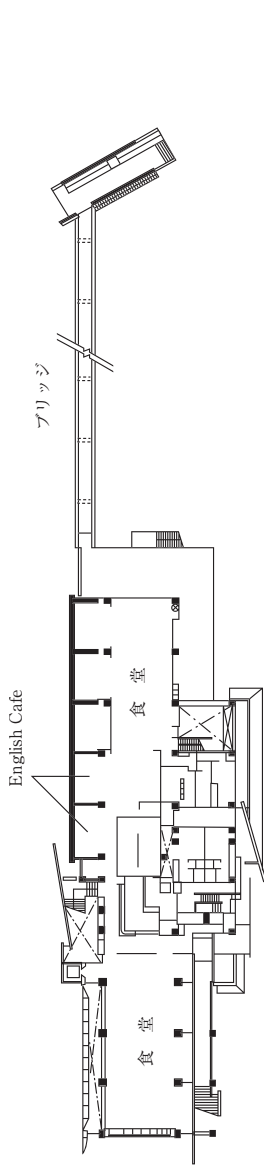


2階



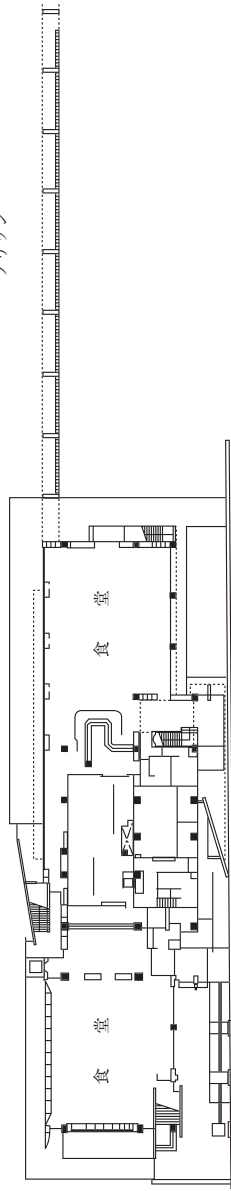
1階

とちテラス



2階

ブリッジ

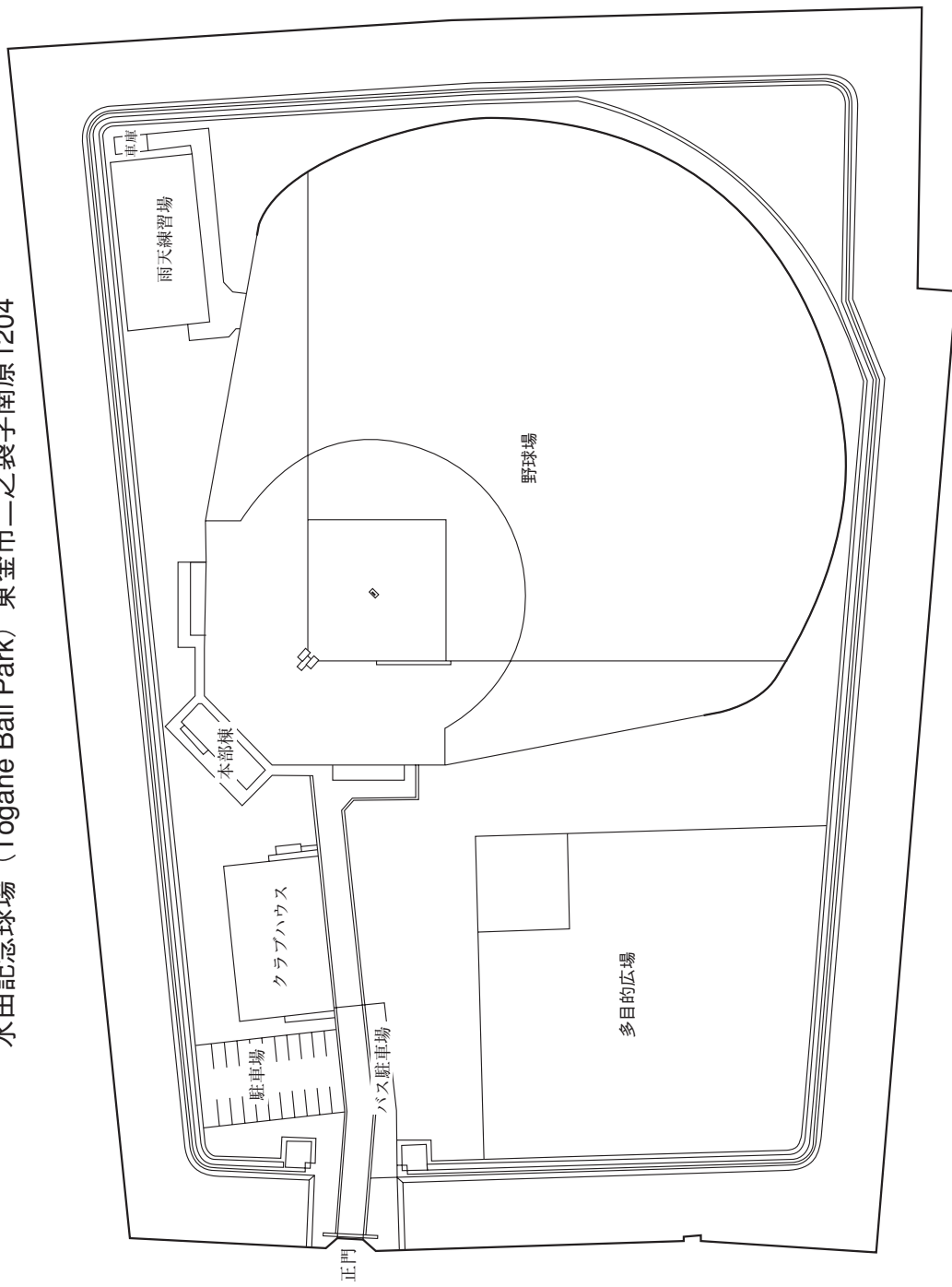


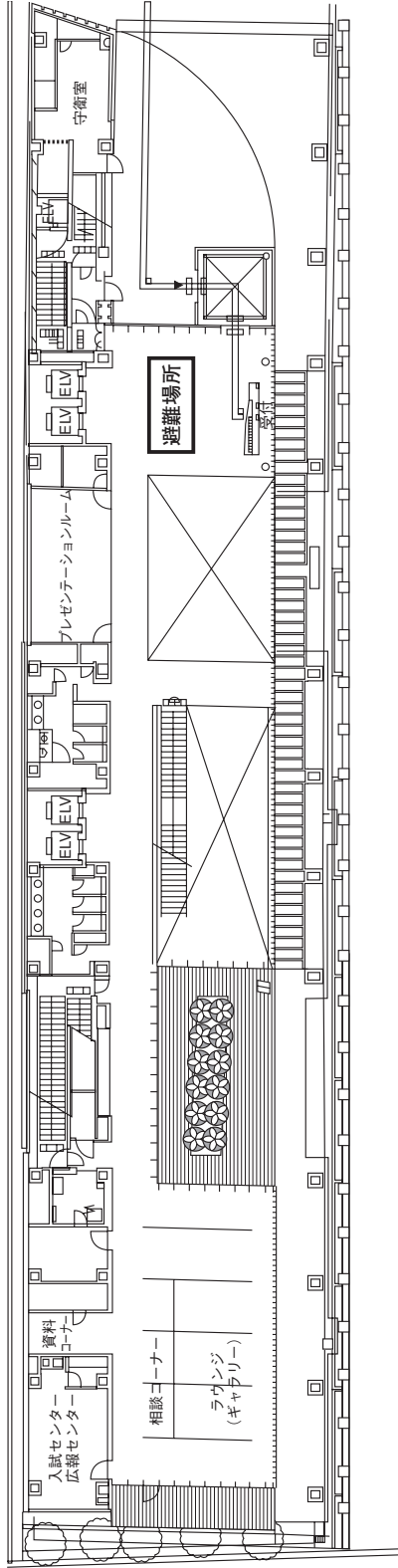
たぶテラス

1階 ふうテラス

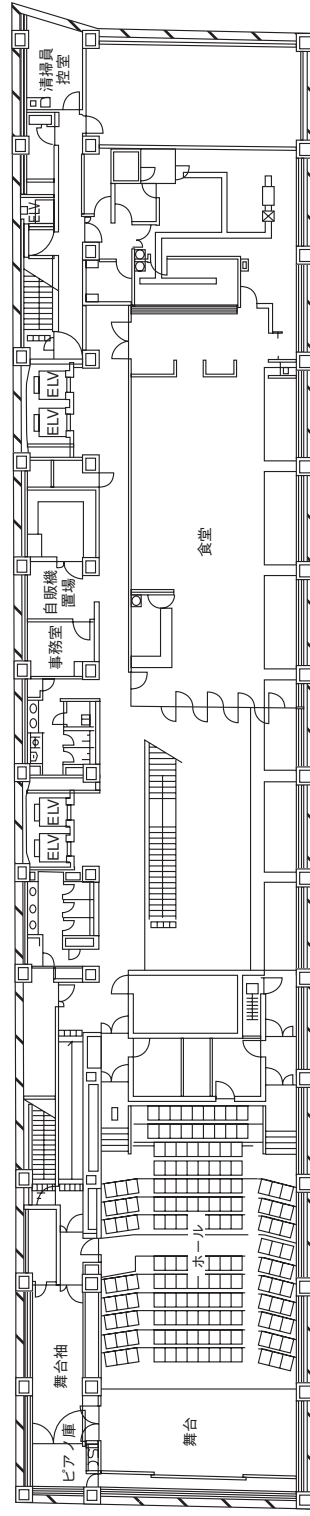
# 学生食堂 (全館禁煙)

水田記念球場 (Togane Ball Park) 東金市二之袋字南原1204



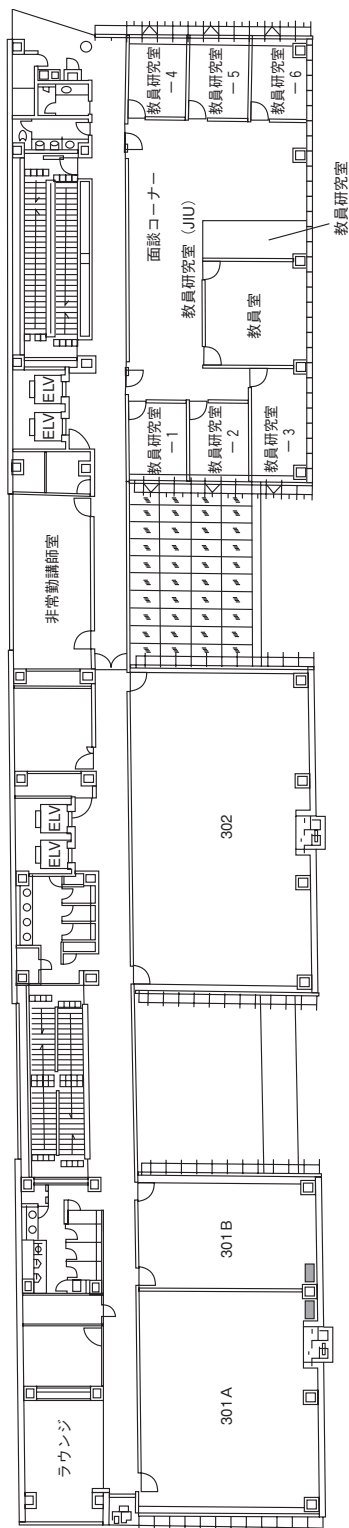


1階

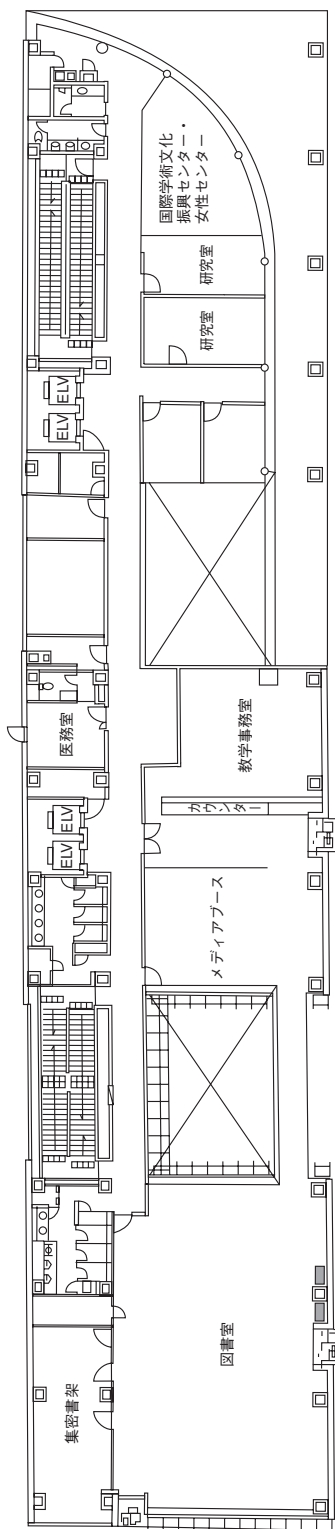


地下1階

東京紀尾井町キャンパス 1号棟

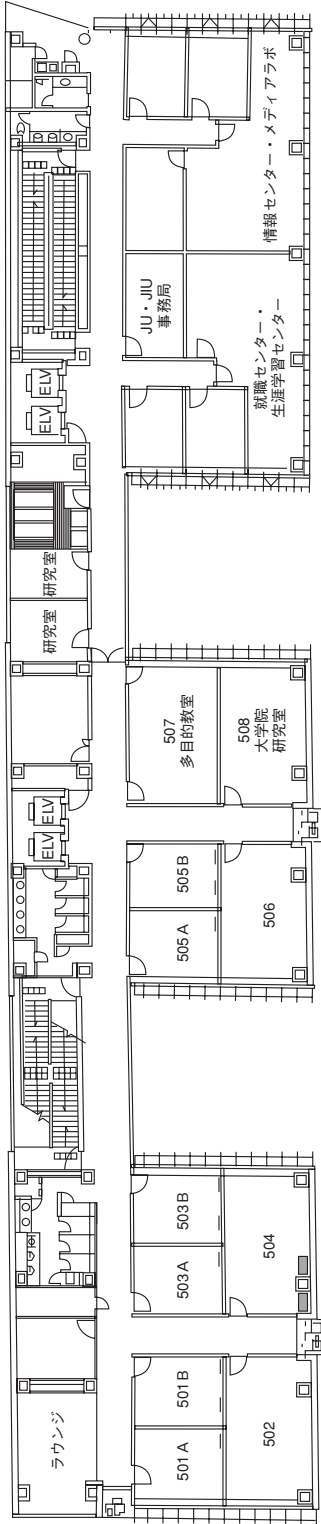


3階

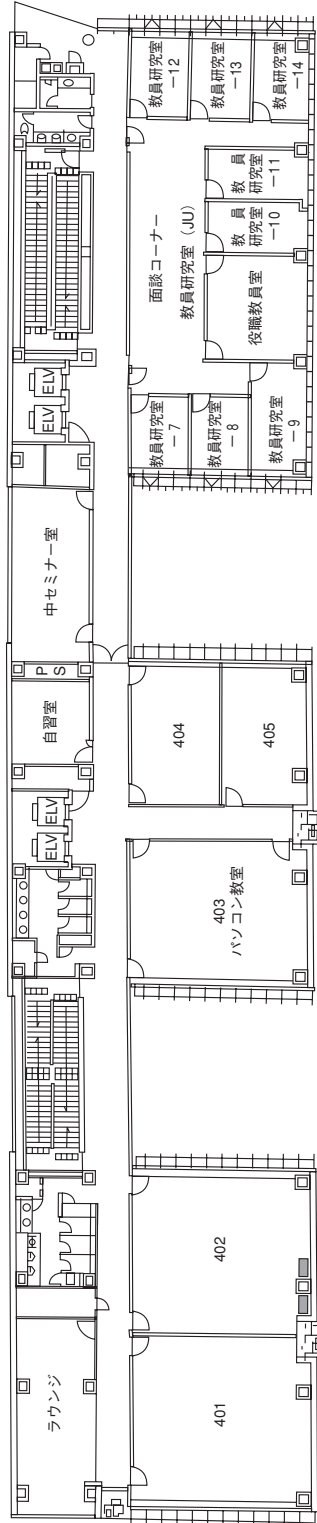


2階

# 東京紀尾井町キャンパス 1号棟

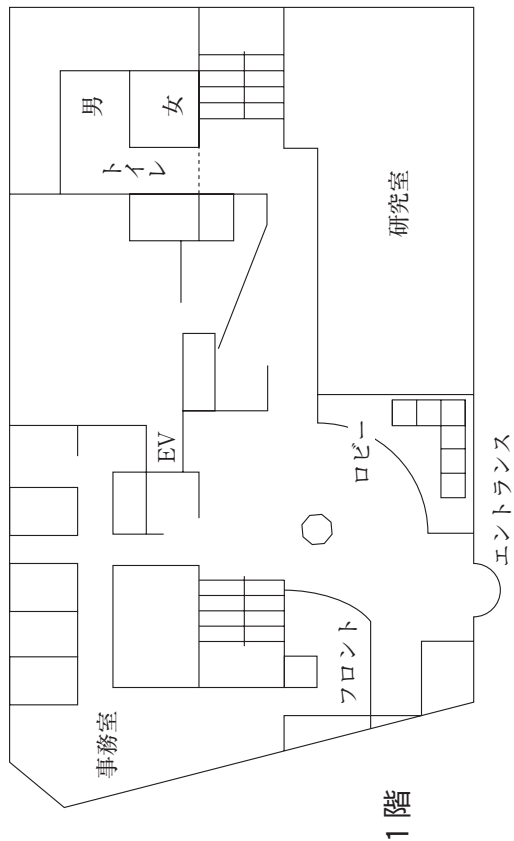


5階

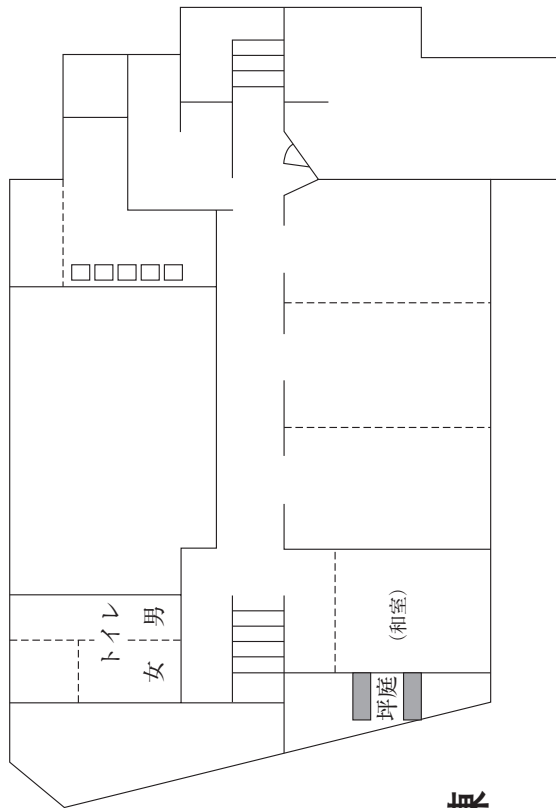


4階

# 東京紀尾井町キャンパス 1号棟



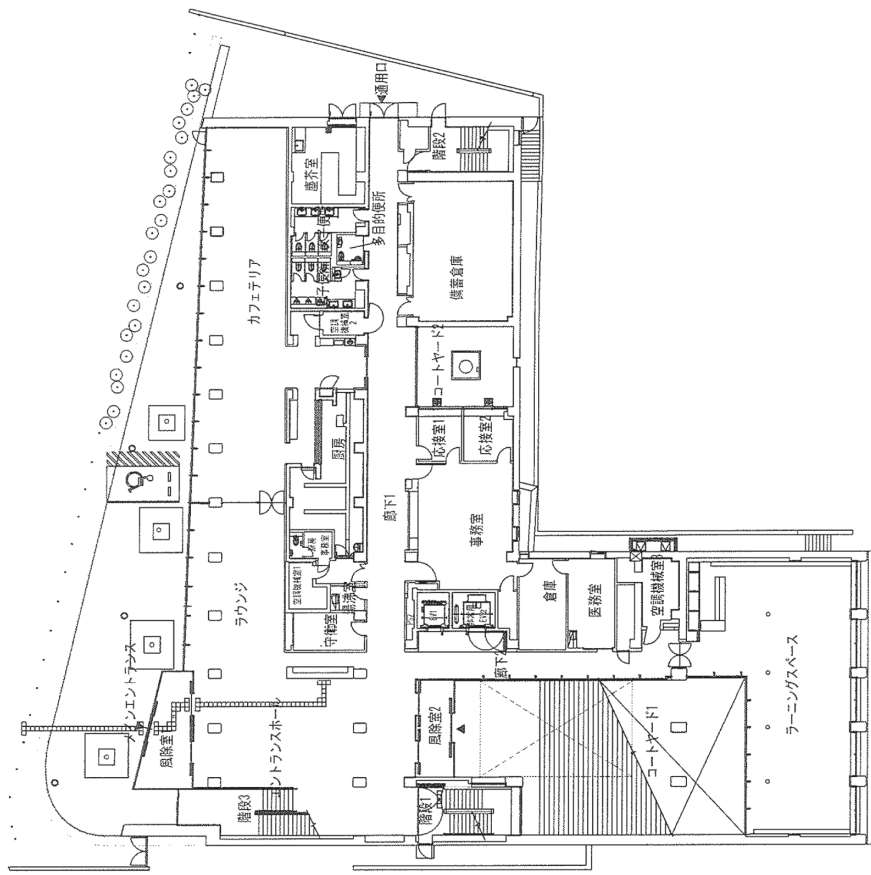
1階



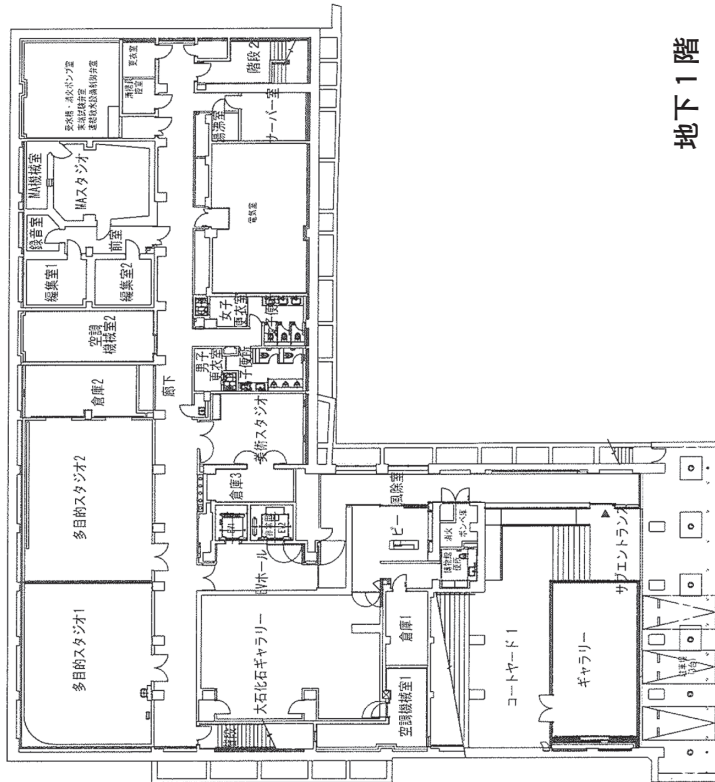
地下1階

東京紀尾井町キャンパス 2号棟

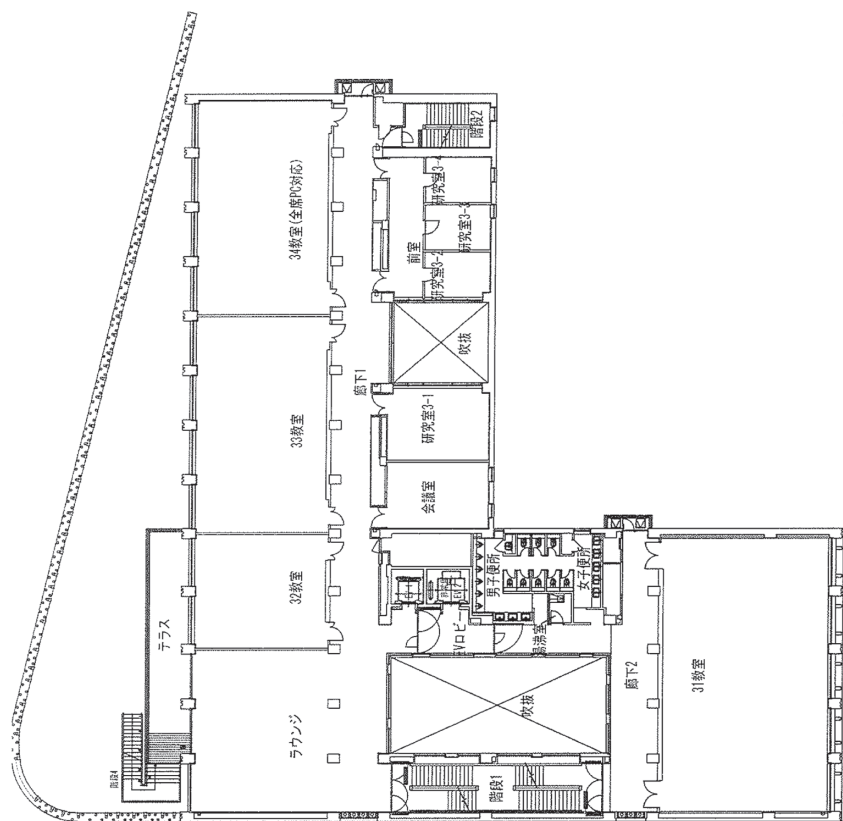
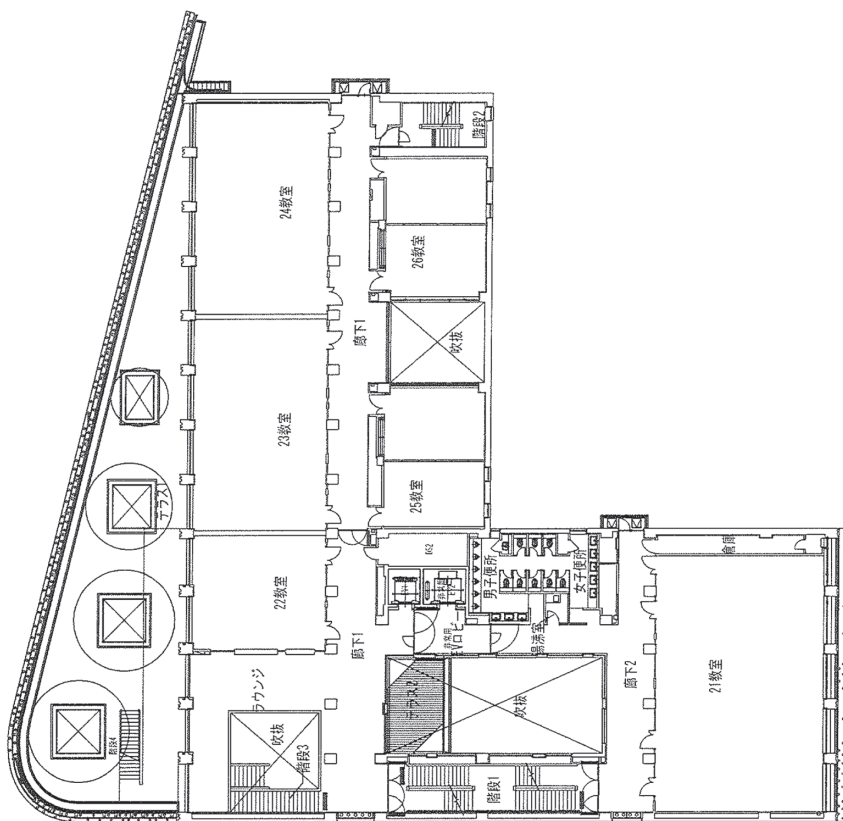




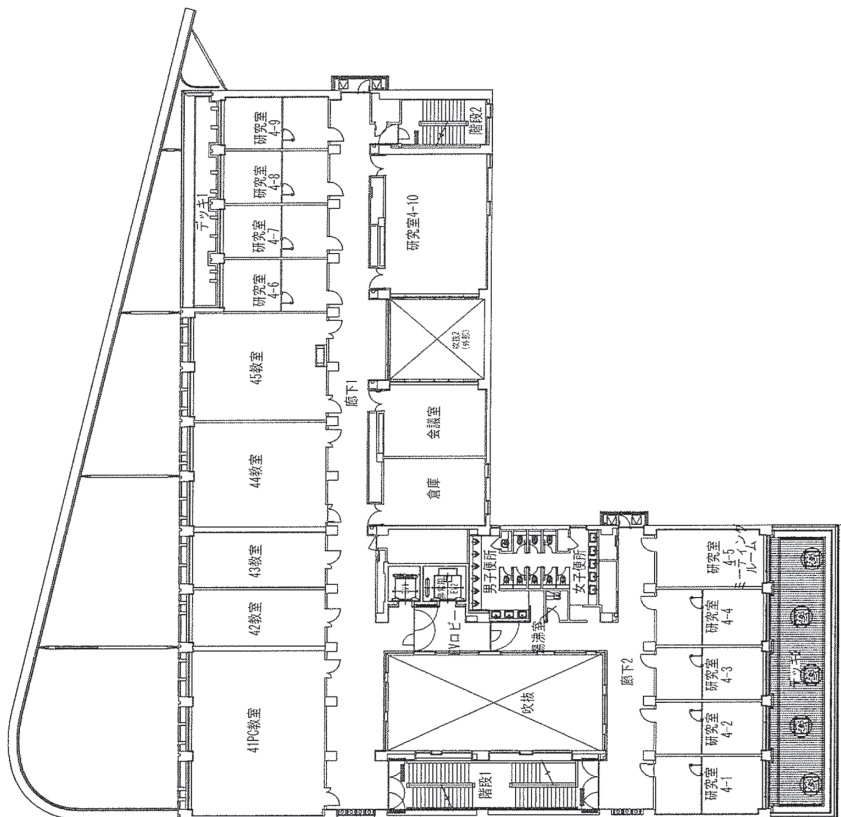
1階



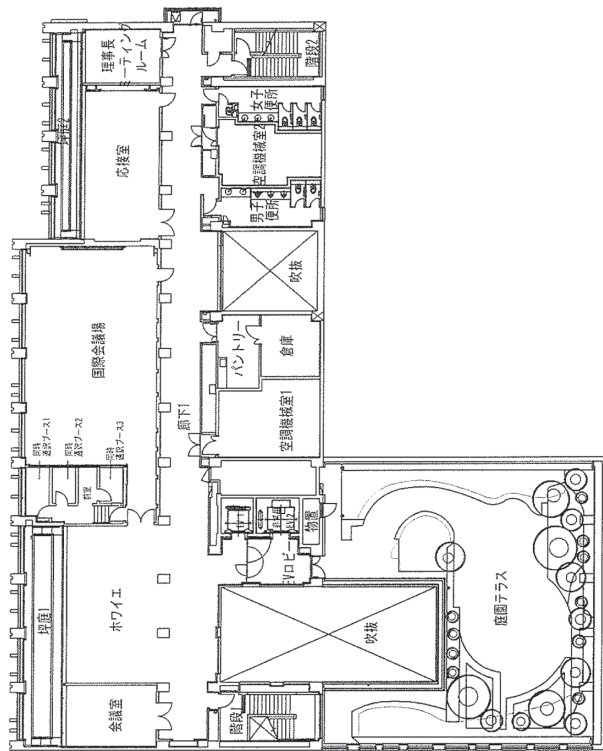
地下1階



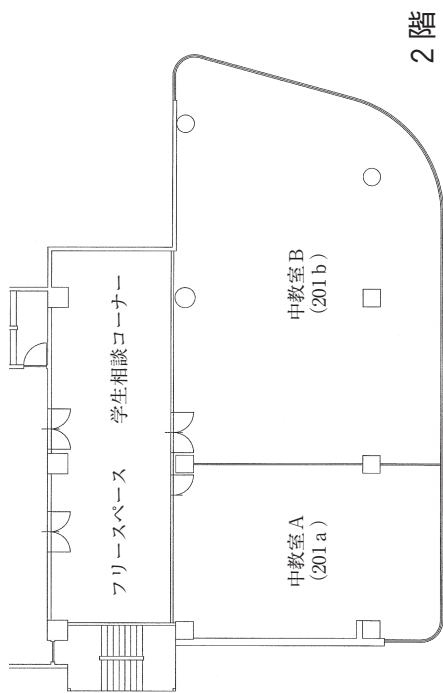
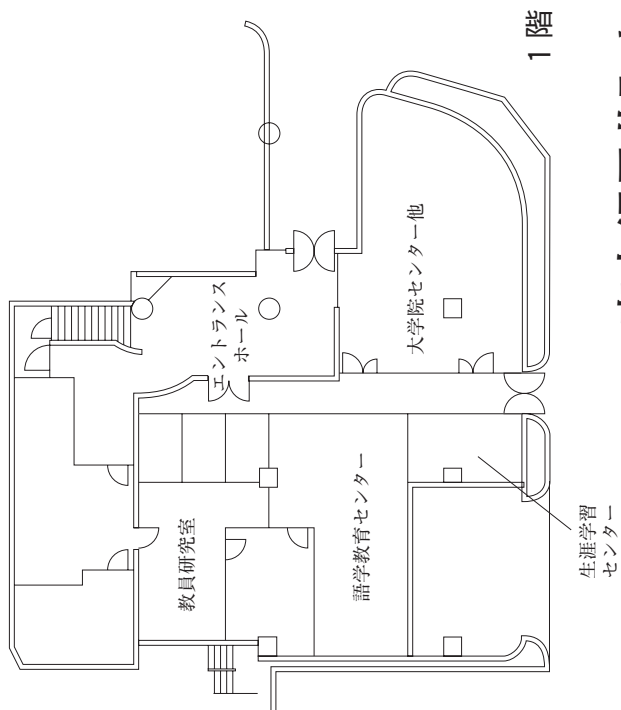
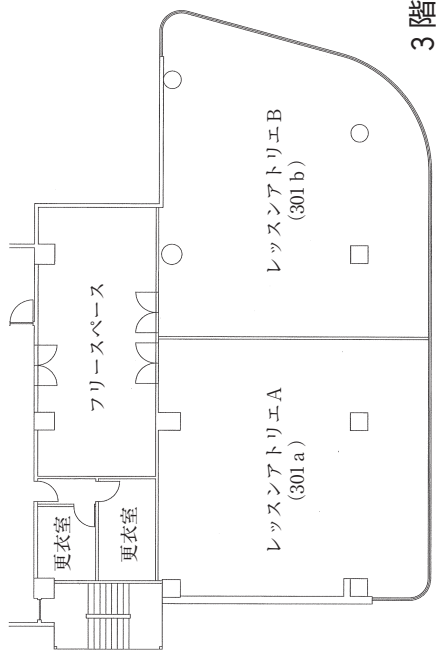
# 東京紀尾井町キャンパス 3号棟



4階

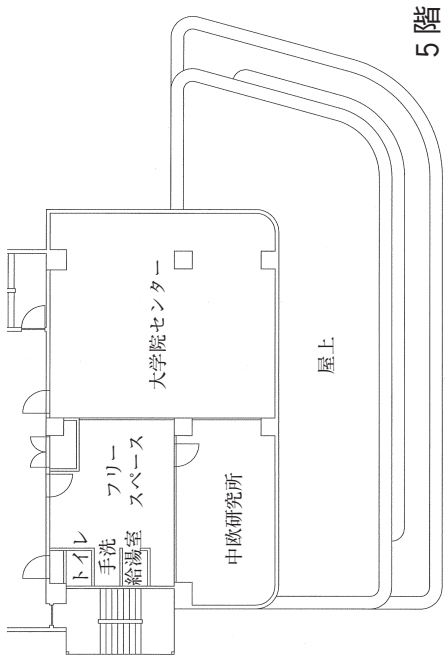
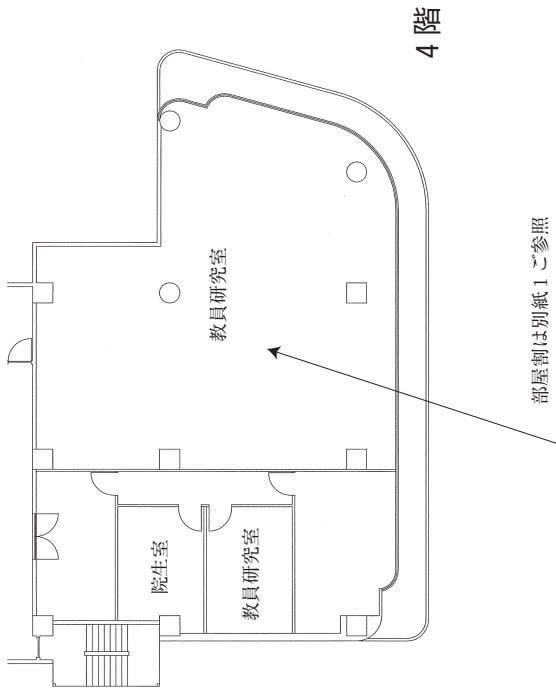


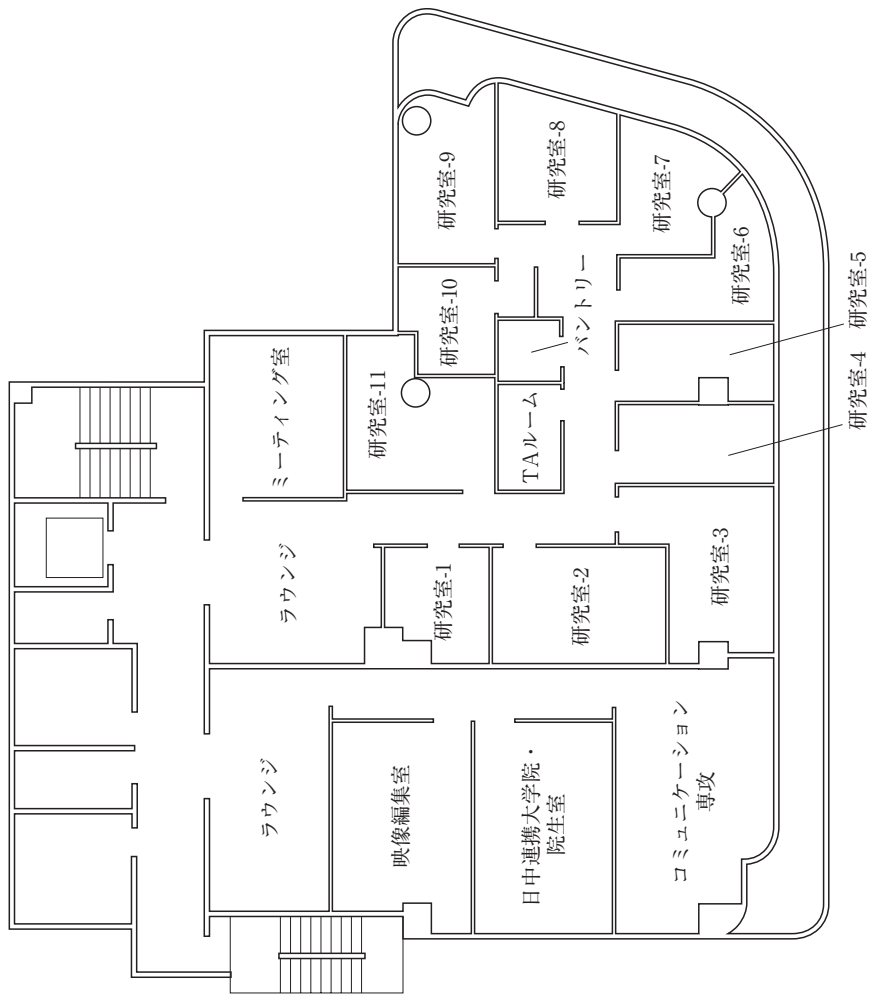
5階



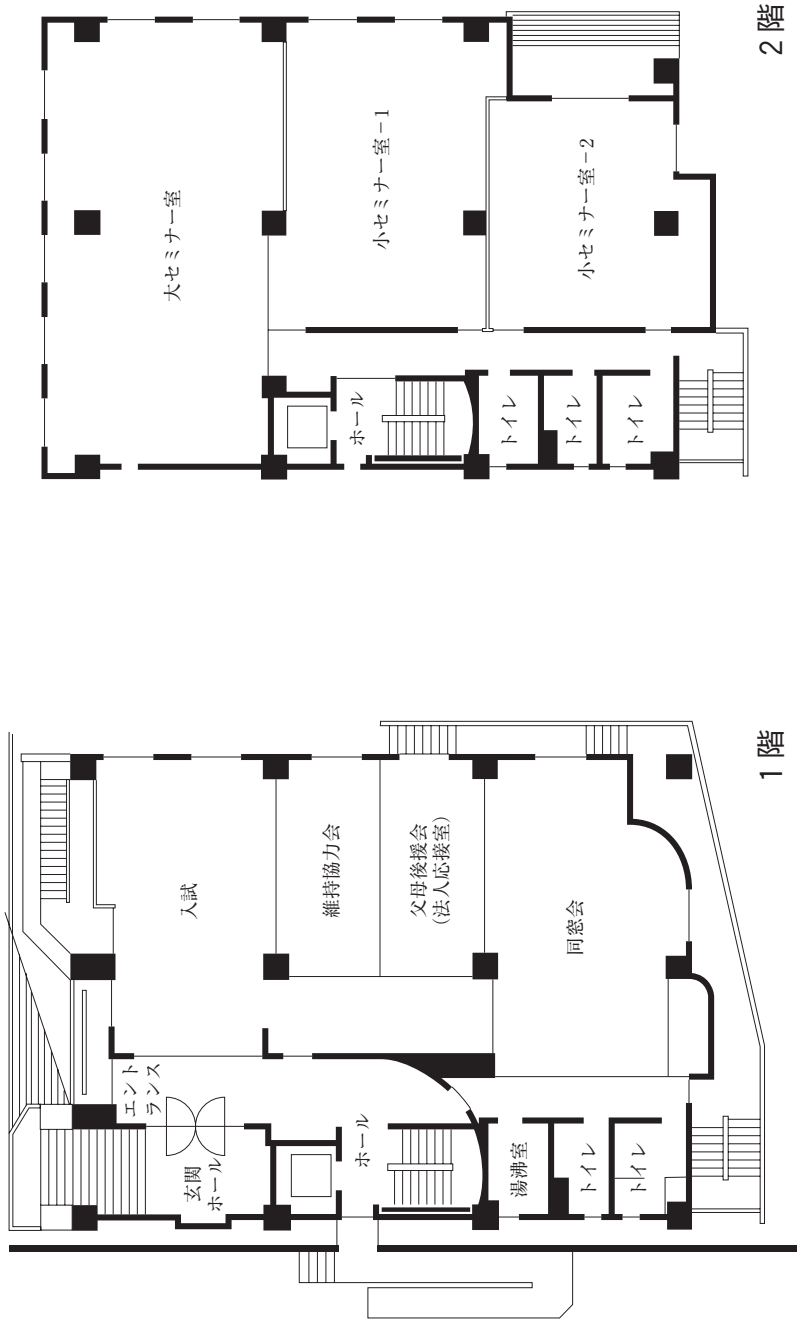
# 東京紀尾井町キャンパス 4号棟

# 東京紀尾井町キャンパス 4号棟

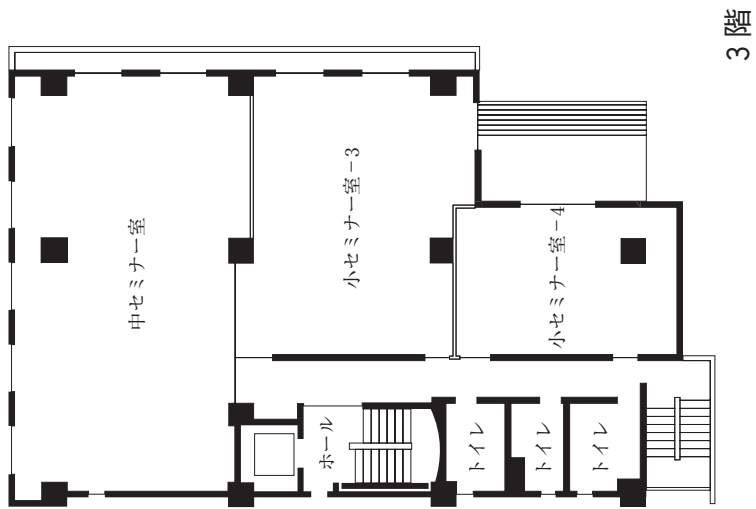
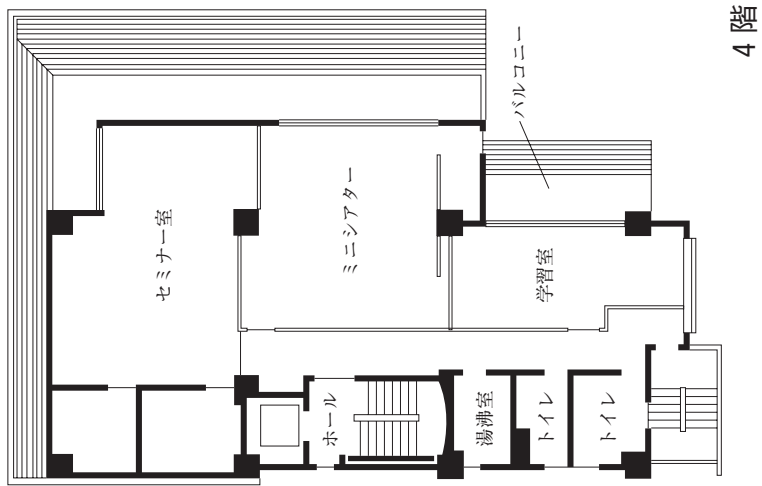




4号棟4F(部屋割)



紀尾井町キャンパス5号棟

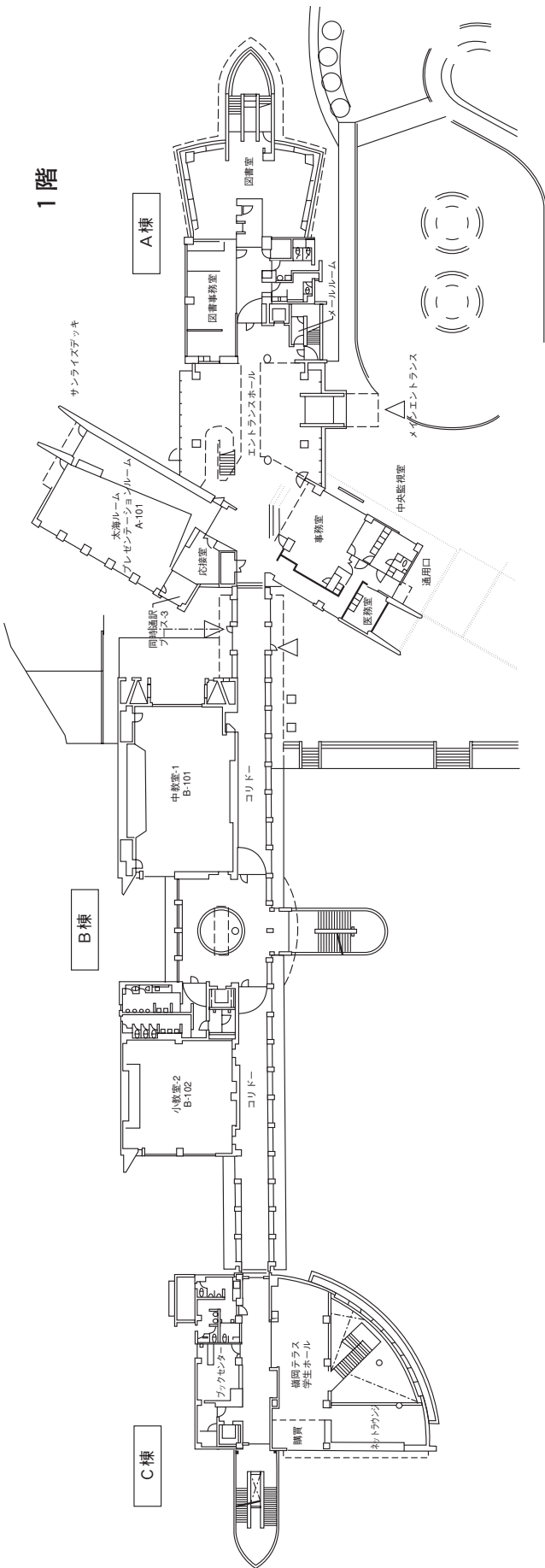


# 紀尾井町キャンパス5号棟

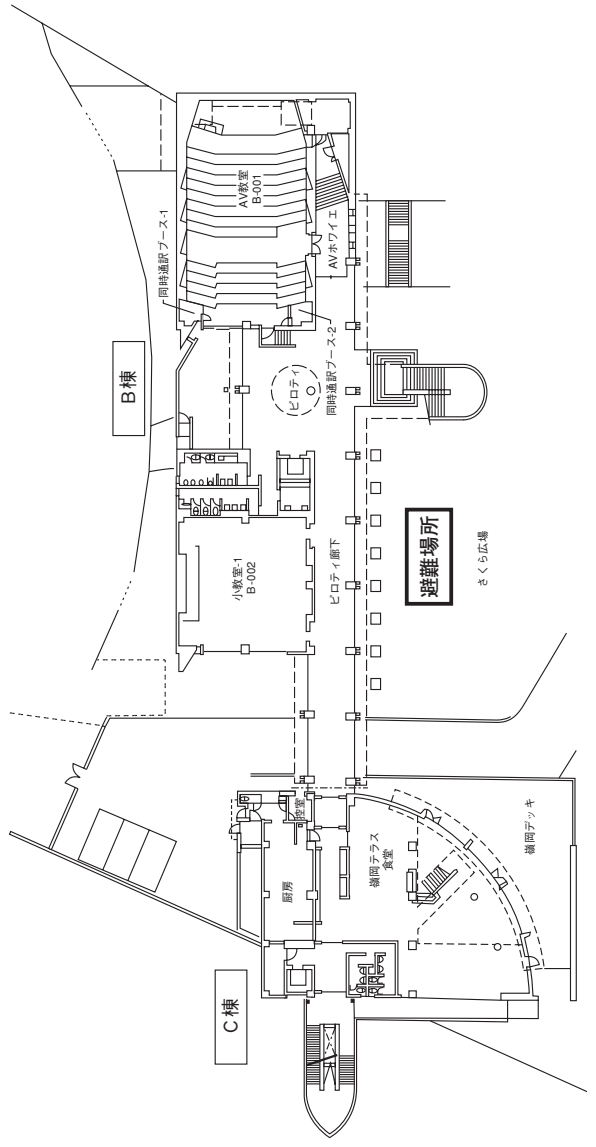


# 安房キャンパス

## 1階

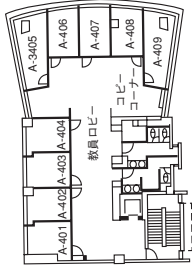


## 地下1階



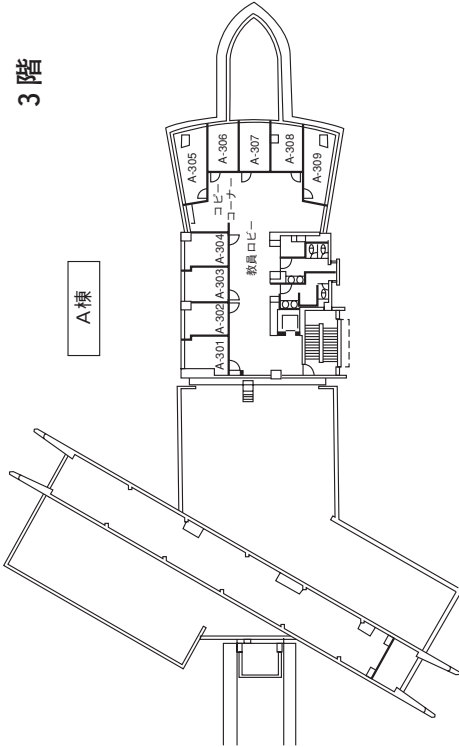
4階

A棟



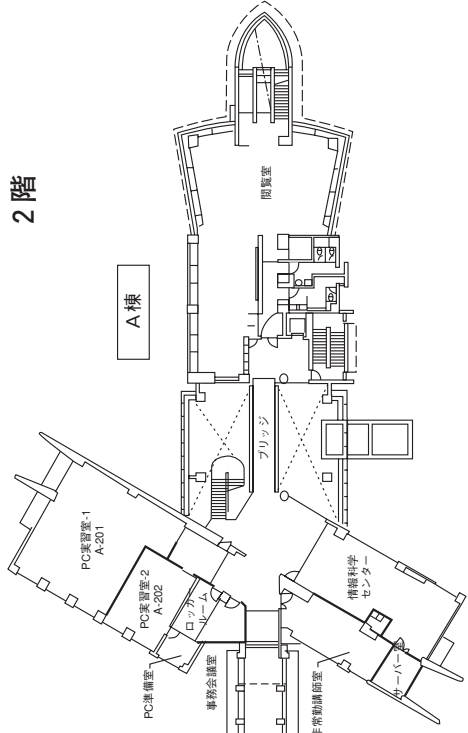
3階

A棟



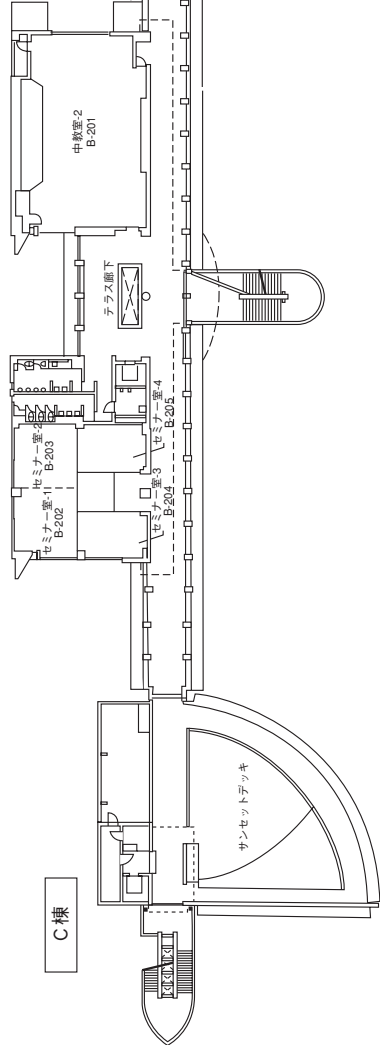
2階

A棟

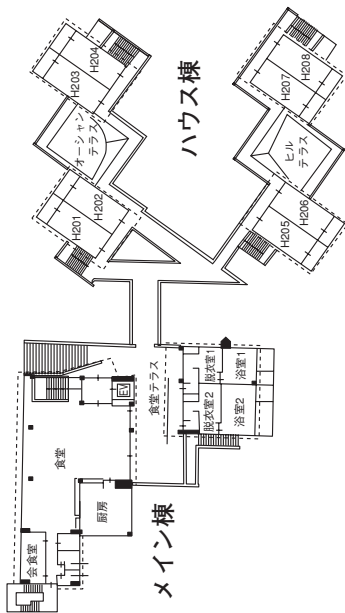
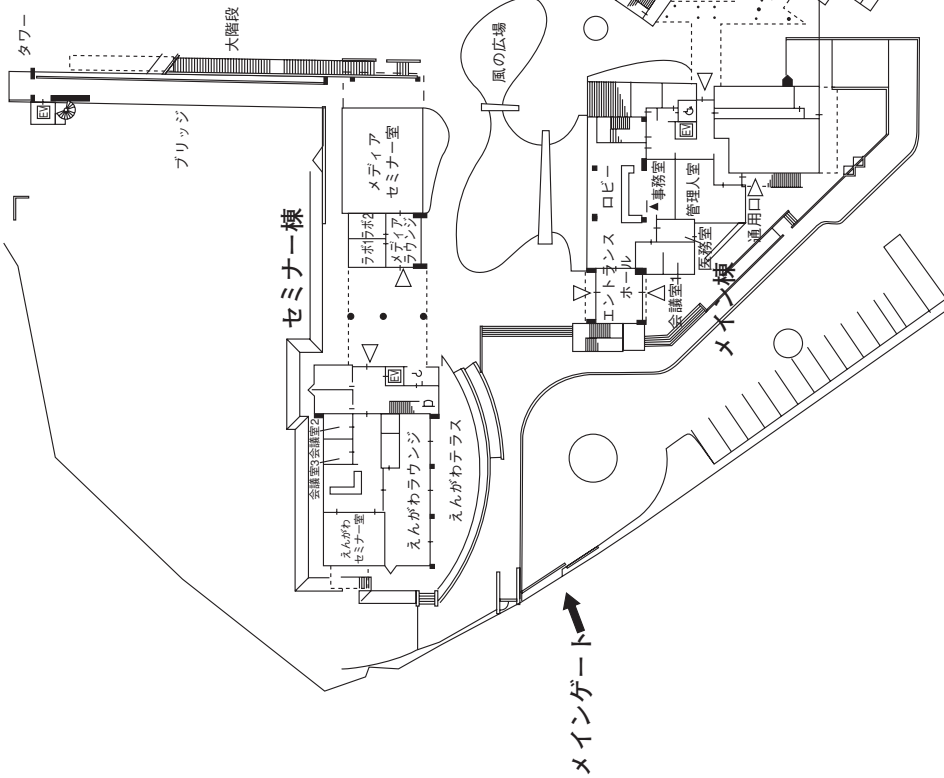
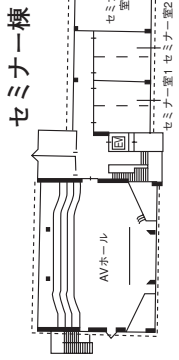


B棟

C棟



安房キャンパス



2階

1階

(仮称) 城西国際大学  
国際留学生寮  
安房グローバルヴィレッジ  
(建設中)

# JOSAI安房ラーニングセンター

## 安房ラーニングセンター

安房ラーニングセンターは、学校法人城西大学創設者水田三喜男先生の生誕の地であり、一年を通じて気候温暖で知られる鴨川にあります。雄大な太平洋や鳥の声に包まれた豊かな自然の中で、充実した研修時間やくつろぎの時間を過ごすことができます。

近くには、大自然の楽しさを満喫できる海やアミューズメント施設だけでなく、仁右衛門島や郷土資料館など文学探訪に適した名所・旧跡があります。

### 1. 利用範囲

- (1) ラーニング施設として、本学学生および教職員の教育・研究・研修の場として活用し、また生涯教育の推進を図ることを目的とし、特に必要と認められる者としてします。
- (2) 学生の利用に際しては原則として教職員又は卒業生もしくは父母の引率を必要とし、引率者が利用責任者となります。

### 2. 利用期間

年間を通して利用可能です。ただし、毎年12月29日から1月3日は休館日とします。

### 3. 申込窓口・事務取扱時間

#### (1) 窓口

城西国際大学総務課 電話 0475-55-8800 (代表)

#### (2) 受付時間

午前9:30~11:30 午後12:30~16:00

(8月1日~8月20日, 年末年始, 土・日曜・祝祭日・創立記念日を除く)

### 4. 利用日数

原則として3泊4日を限度とします。

### 5. 学生利用料金

一泊二食付 4,428円 (税込み)

### 6. その他

細部については、城西国際大学 JOSAI 安房ラーニングセンター利用規定及び利用案内によります。